



HG partner s.r.o.

Smetanova 200, 250 82 Úvaly
www.hgpartner.cz

Telefon: 246 082 015
e-mail: hgp@hgpartner.cz

Paré č.:

Investor: Povodí Ohře, státní podnik, Bezručova 4219, 430 03 Chomutov			Datum:	12/2022
Odpovědný projektant:	Ing. Jaroslav Vrzák		Č. zakázky:	H-22/015
Vypracoval:	Ing. Štěpán Krátký		Změna:	-
Akce: Opevnění Bobřího potoka Verneřice u hasičárny, ř. km 23,480 - 23,746			Stupeň: DSP/DPS	
Název části: DOKUMENTACE OBJEKTŮ			Část:	D
Příloha: SCHÉMATA VÝZTUŽE			Měřítko: 1:25	Č. přílohy: D.13

DB P.1
dl. 4500 mm

BETONY:
(specifikace dle ČSN EN 206-1)

ZÁKLAD ZDI	C30/37 XC4, XF3, XA1
DŘÍK ZDI	C30/37 XC4, XF3, XA1

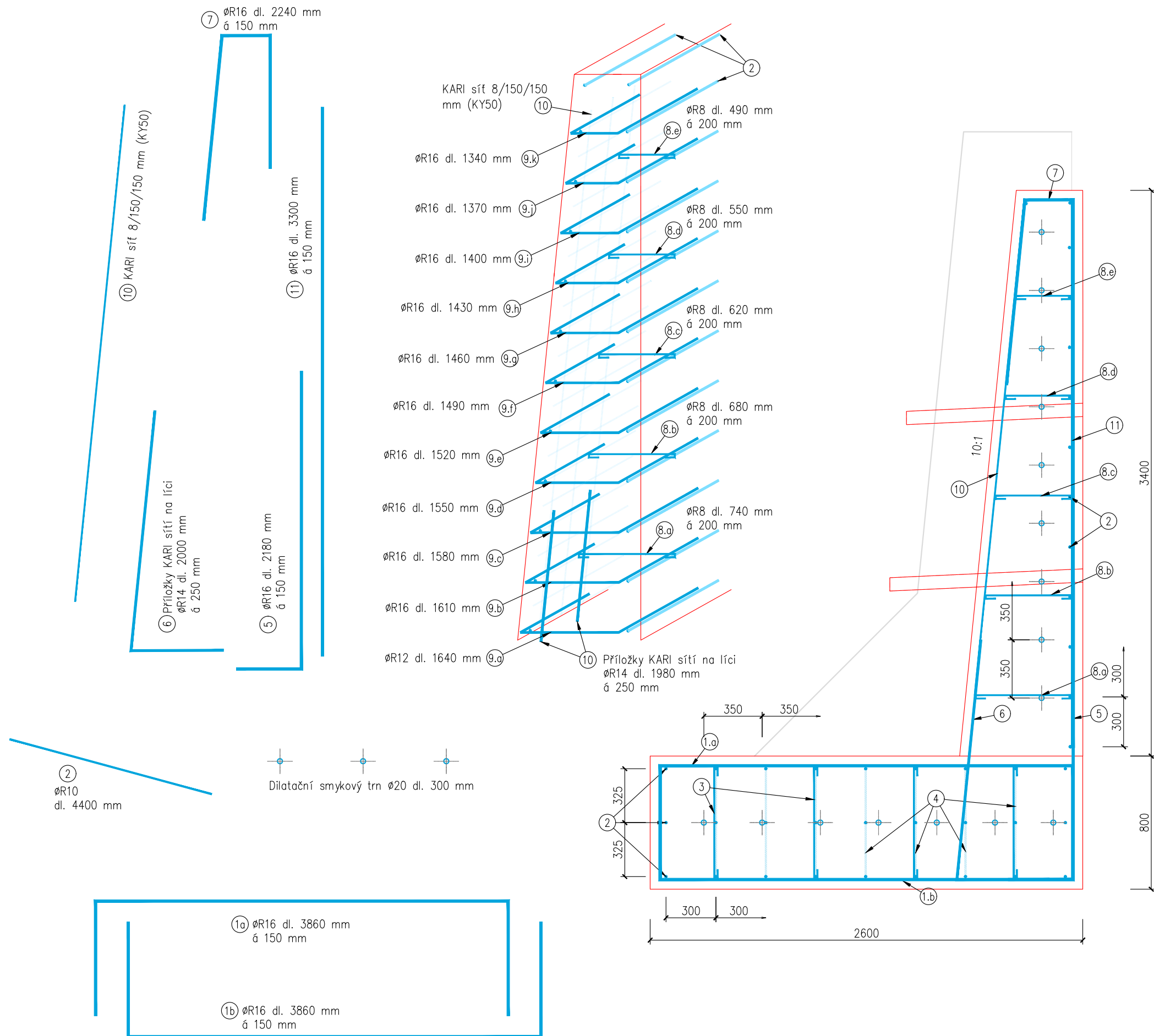
OCEL:
B 500b (ČSN 42 0139)

NOMINÁLNÍ KRYTÍ VÝZTUŽE c_{nom} : 50 mm
KÓTY U OHYBANÝCH ŽELEZ JSOU VZTAŽENY K LOMOVÝM BODŮM POLYGONU PROLOŽENÉHO OSOU PRUTU. POLOMĚRY ZAKŘIVENÍ U OHÝBANÝCH PRUTŮ, TŘMENŮ A SPON BUDOU PROVEDENY V SOULADU S PLATNÝMI NORMAMI.
PŘESAHOVÁ DÉLKA KARI SÍTÍ PRO ROZDĚLOVACÍ VÝZTUŽ VE VODOROVNÉM SMĚRU 2 OKA SÍTĚ (2x150 mm + přesah 25 mm).

Položka	Profil	Délka [m]	Počet ks prutů	Celková délka dle profilu [m]			
				ØR8	ØR10	ØR14	ØR16
1.a	ØR16	3.74	31.0				115.94
1.b	ØR16	3.74	31.0				115.94
2	ØR10	4.40	40.0		176.00		
3	ØR8	0.85	124.0	105.40			
4	ØR16	1.75	14.0				24.50
5	ØR16	2.18	31.0				67.58
6	ØR14	2.00	19.0			38.00	
7	ØR16	2.24	31.0				69.44
8a	ØR8	0.74	24.0	17.76			
8b	ØR8	0.68	24.0	16.32			
8c	ØR8	0.62	24.0	14.88			
8d	ØR8	0.55	24.0	13.20			
8e	ØR8	0.49	24.0	11.76			
9a	ØR16	1.64	2.0				3.28
9b	ØR16	1.61	2.0				3.22
9c	ØR16	1.58	2.0				3.16
9d	ØR16	1.55	2.0				3.10
9e	ØR16	1.52	2.0				3.04
9f	ØR16	1.49	2.0				2.98
9g	ØR16	1.46	2.0				2.92
9h	ØR16	1.43	2.0				2.86
9i	ØR16	1.40	2.0				2.80
9j	ØR16	1.37	2.0				2.74
9k	ØR16	1.34	2.0				2.68
11	ØR16	3.30	31.0				102.30
Délka celkem dle Ø [m]				179.32	176.00	38.00	528.48
Jednotková hmotnost dle Ø [kg/m]				0.395	0.617	1.210	1.580
Hmotnost dle Ø [kg]				70.8	108.6	46.0	835.0
Hmotnost oceli celkem [kg]				1060.4			

VÝKAZ SÍTÍ - KARI Ø8/8-150x150

Položka	Šířka [m]	Délka [m]	Počet [ks]	Celková plocha dle typu sítě Ø15/15- 150/150
10	2.00	3.00	2.5	15.00
Plocha celkem				[m2] 15.00
Jednotková hmotnost				[kg/m2] 5.940
Hmotnost				[kg] 89.10
Hmotnost sítě celkem				[kg] 89.00
Celková hmotnost oceli				[kg] 1149.40



DB P.2
dl. 4500 mm

BETONY:
(specifikace dle ČSN EN 206-1)

ZÁKLAD ZDI C30/37 XC4, XF3, XA1
DŘÍK ZDI C30/37 XC4, XF3, XA1

OCEL:
B 500b (ČSN 42 0139)

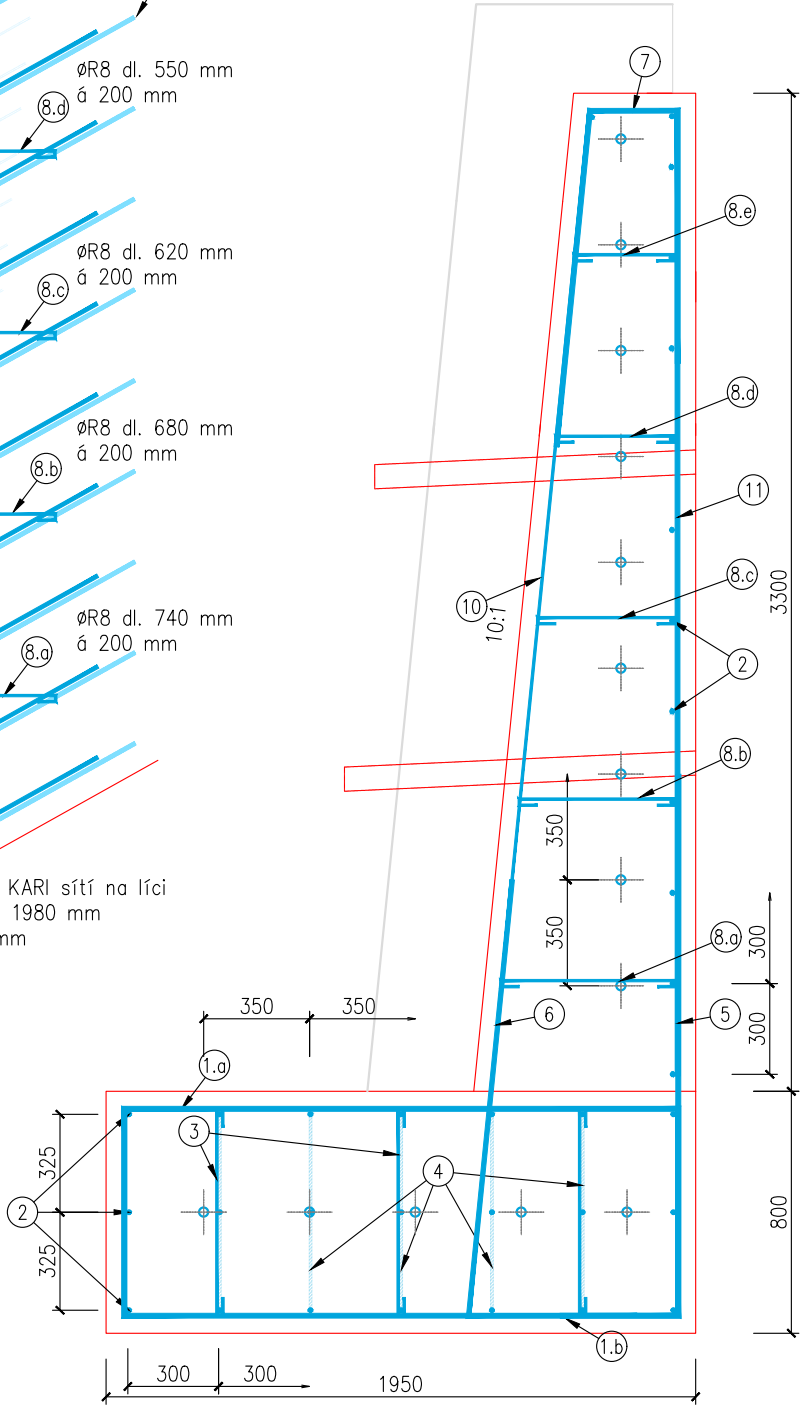
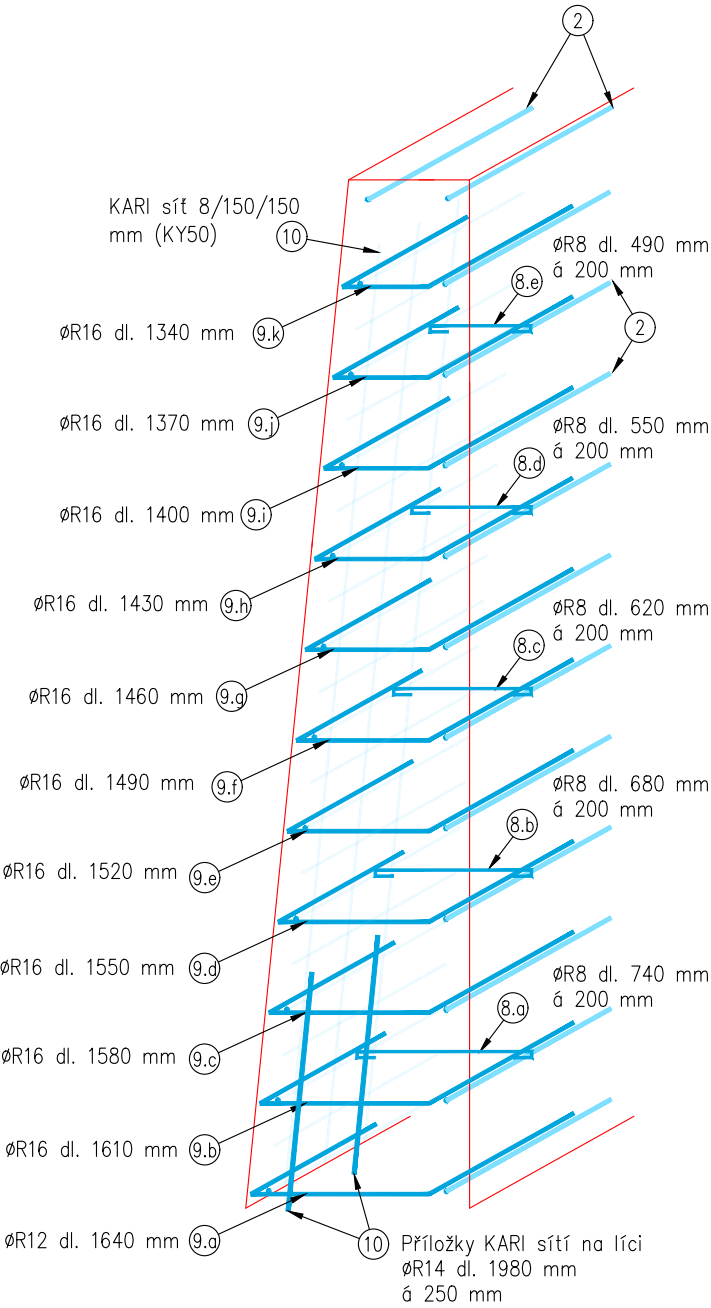
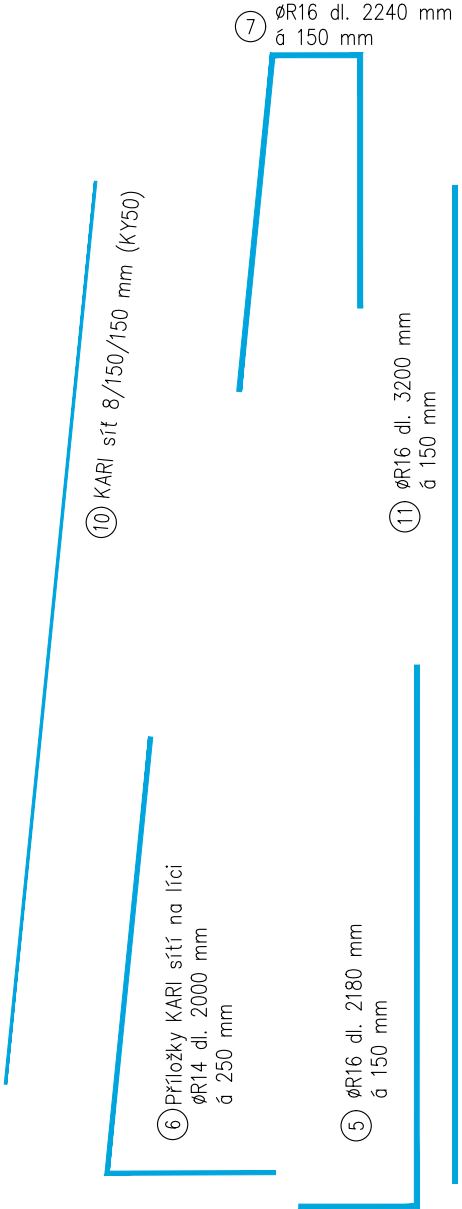
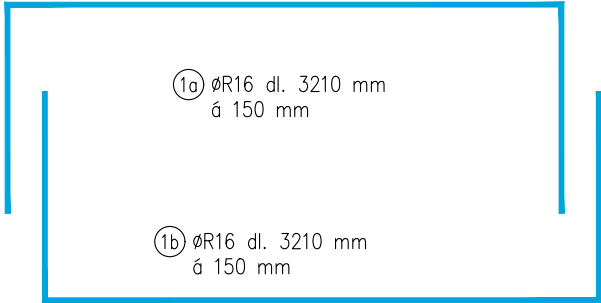
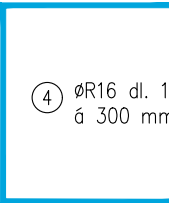
NOMINÁLNÍ KRYTÍ VÝZTUŽE c_{nom} : 50 mm
KÓTY U OHÝBANÝCH ŽELEZ JSOU VZTAŽENY K LOMOVÝM BODŮM POLYGONU PROLOŽENÉHO OSOU PRUTU. POLOMĚRY ZAKŘIVENÍ U OHÝBANÝCH PRUTŮ, TŘMENŮ A SPON BUDOU PROVEDENY V SOULADU S PLATNÝMI NORMAMI.
PŘESAHOVÁ DÉLKA KARI SÍTĚ PRO ROZDĚLOVACÍ VÝZTUŽ VE VODOROVNÉM SMĚRU 2 OKA SÍTĚ (2x150 mm + přesah 25 mm).

Položka	Profil	Délka [m]	Počet ks prutů	Celková délka dle profilu [m]			
				ØR8	ØR10	ØR14	ØR16
1.a	ØR16	3.21	31.0				99.51
1.b	ØR16	3.21	31.0				99.51
2	ØR10	4.40	34.0		149.60		
3	ØR8	0.85	93.0	79.05			
4	ØR16	1.75	10.0				17.50
5	ØR16	2.18	31.0				67.58
6	ØR14	2.00	19.0			38.00	
7	ØR16	2.24	31.0				69.44
8a	ØR8	0.74	24.0	17.76			
8b	ØR8	0.68	24.0	16.32			
8c	ØR8	0.62	24.0	14.88			
8d	ØR8	0.55	24.0	13.20			
8e	ØR8	0.49	24.0	11.76			
9a	ØR16	1.64	2.0				3.28
9b	ØR16	1.61	2.0				3.22
9c	ØR16	1.58	2.0				3.16
9d	ØR16	1.55	2.0				3.10
9e	ØR16	1.52	2.0				3.04
9f	ØR16	1.49	2.0				2.98
9g	ØR16	1.46	2.0				2.92
9h	ØR16	1.43	2.0				2.86
9i	ØR16	1.40	2.0				2.80
9j	ØR16	1.37	2.0				2.74
9k	ØR16	1.34	2.0				2.68
11	ØR16	3.20	31.0				99.20
Délka celkem dle Ø [m]				152.97	149.60	38.00	485.52
Jednotková hmotnost dle Ø [kg/m]				0.395	0.617	1.210	1.580
Hmotnost dle Ø [kg]				60.4	92.3	46.0	767.1
Hmotnost oceli celkem [kg]				965.8			

VÝKAZ SÍTÍ - KARI Ø8/8-150x150

Položka	Šířka [m]	Délka [m]	Počet [ks]	Celková plocha dle typu sítě Ø15/15-150/150
10	2.00	3.00	2.5	15.00
Plocha celkem			[m2]	15.00
Jednotková hmotnost			[kg/m2]	5.940
Hmotnost			[kg]	89.10
Hmotnost sítí celkem			[kg]	89.00

Celková hmotnost oceli	[kg]	1054.80
------------------------	------	---------



DB P.3
dl. 4500 mm

BETONY:
(specifikace dle ČSN EN 206-1)

ZÁKLAD ZDI	C30/37 XC4, XF3, XA1
DŘÍK ZDI	C30/37 XC4, XF3, XA1

OCEL:
B 500b (ČSN 42 0139)

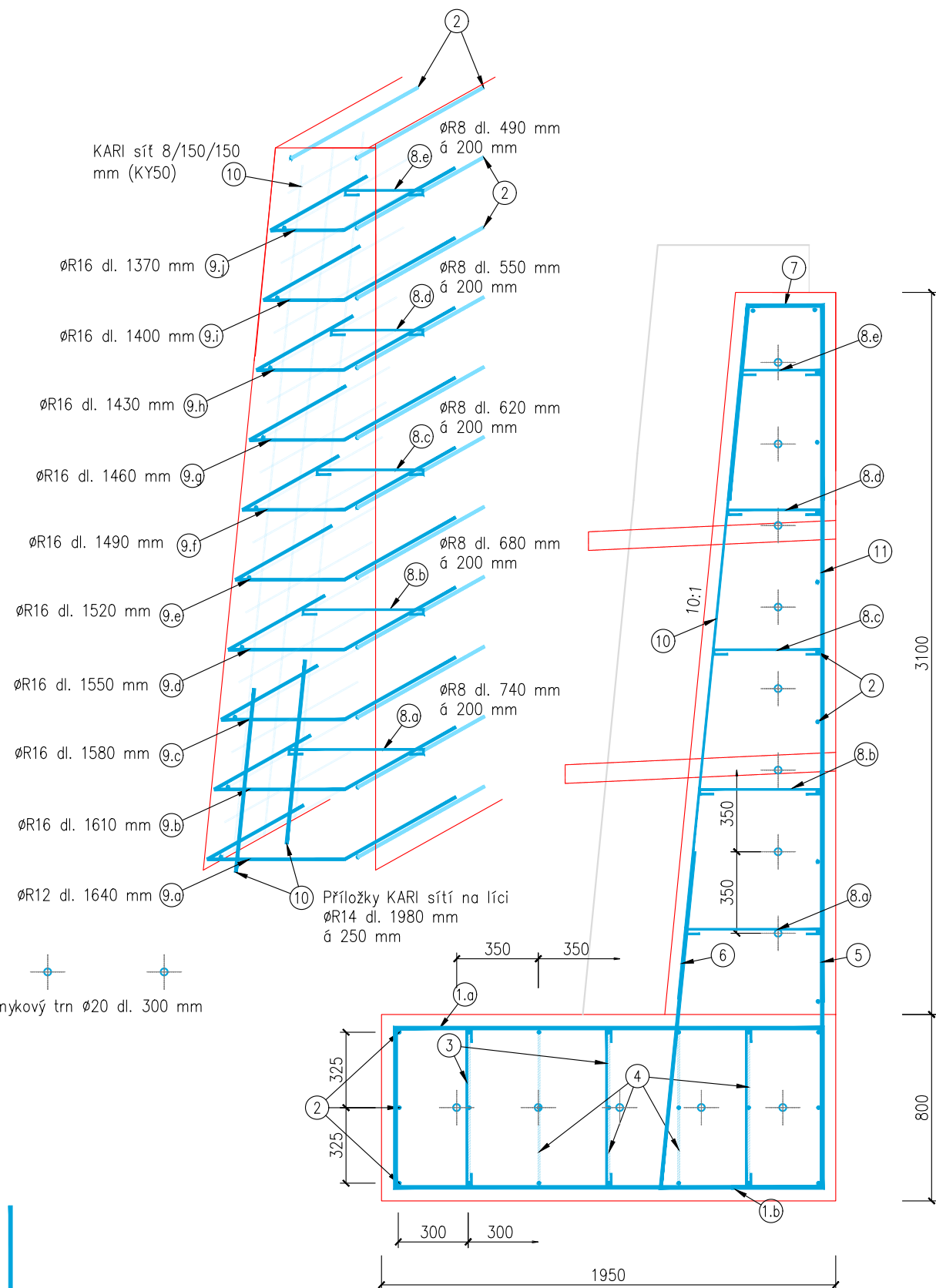
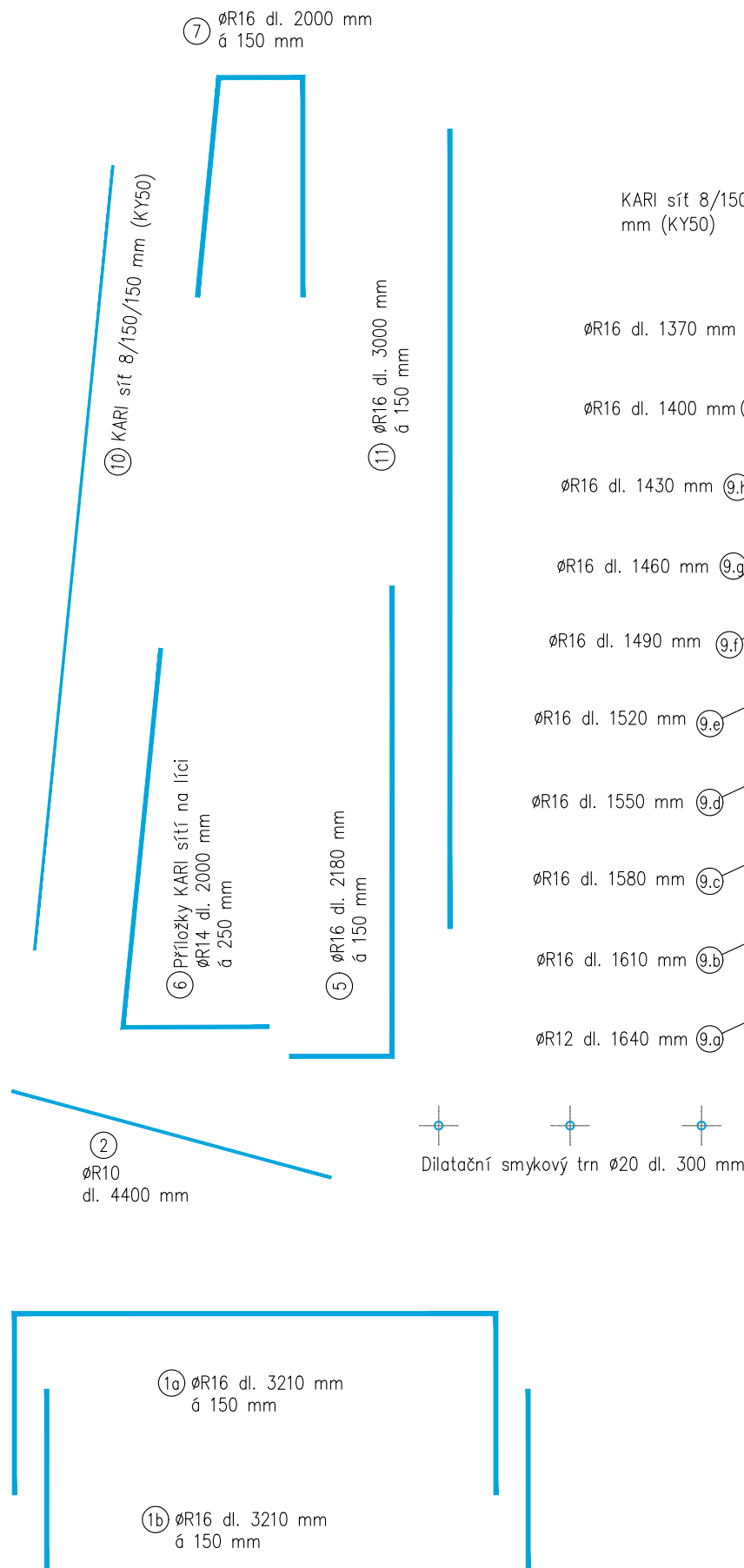
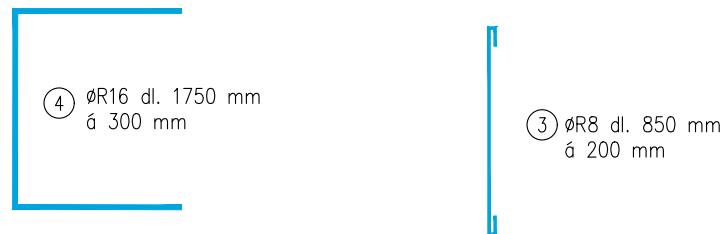
NOMINÁLNÍ KRYTÍ VÝZTUŽE c_{nom} : 50 mm
KÓTY U OHYBANÝCH ŽELEZ JSOU VZTAŽENY K LOMOVÝM BODŮM POLYGONU PROLOŽENÉHO OSOU PRUTU. POLOMĚRY ZAKŘIVENÍ U OHÝBANÝCH PRUTŮ, TRŽENŮ A SPON BUDOU PROVEDENY V SOULADU S PLATNÝMI NORMAMI.
PŘESAHOVÁ DÉLKA KARI SÍTÍ PRO ROZDĚLOVACÍ VÝZTUŽ VE VODOROVNÉM SMĚRU 2 OKA SÍTĚ (2x150 mm + přesah 25 mm).

Položka	Profil	Délka [m]	Počet ks prutů	Celková délka dle profilu [m]			
				ØR8	ØR10	ØR14	ØR16
1.a	ØR16	3.21	31.0				99.51
1.b	ØR16	3.21	31.0				99.51
2	ØR10	4.40	33.0		145.20		
3	ØR8	0.85	93.0	79.05			
4	ØR16	1.75	10.0				17.50
5	ØR16	2.18	31.0				67.58
6	ØR14	2.00	19.0			38.00	
7	ØR16	2.00	31.0				62.00
8a	ØR8	0.74	24.0	17.76			
8b	ØR8	0.68	24.0	16.32			
8c	ØR8	0.62	24.0	14.88			
8d	ØR8	0.55	24.0	13.20			
8e	ØR8	0.49	24.0	11.76			
9a	ØR16	1.64	2.0				3.28
9b	ØR16	1.61	2.0				3.22
9c	ØR16	1.58	2.0				3.16
9d	ØR16	1.55	2.0				3.10
9e	ØR16	1.52	2.0				3.04
9f	ØR16	1.49	2.0				2.98
9g	ØR16	1.46	2.0				2.92
9h	ØR16	1.43	2.0				2.86
9i	ØR16	1.40	2.0				2.80
9j	ØR16	1.37	2.0				2.74
11	ØR16	3.00	31.0				93.00
Délka celkem dle Ø [m]				152.97	145.20	38.00	469.20
Jednotková hmotnost dle Ø [kg/m]				0.395	0.617	1.210	1.580
Hmotnost dle Ø [kg]				60.4	89.6	46.0	741.3
Hmotnost oceli celkem [kg]				937.3			

VÝKAZ SÍTÍ - KARI Ø8/8-150x150

Položka	Šířka [m]	Délka [m]	Počet [ks]	Celková plocha dle tvrn. síle Ø15/15- 150/150
10	2.00	3.00	2.5	15.00
Plocha celkem			[m ²]	15.00
Jednotková hmotnost			[kg/m ²]	5.940
Hmotnost			[kg]	89.10
Hmotnost sítí celkem			[kg]	89.00

Celková hmotnost oceli	[kg]	1026.30
-------------------------------	-------------	----------------



DB P.4
dl. 4500 mm

BETONY:
(specifikace dle ČSN EN 206-1)

ZÁKLAD ZDI C30/37 XC4, XF3, XA1
DŘÍK ZDI C30/37 XC4, XF3, XA1

OCEL:
B 500b (ČSN 42 0139)

NOMINÁLNÍ KRYTÍ VÝZTUŽE c_{nom} : 50 mm
KÓTY U OHÝBANÝCH ŽELEZ JSOU VZTAŽENY K LOMOVÝM BODŮM POLYGONU PROLOŽENÉHO OSOU PRUTU. POLOMĚRY ZAKŘIVENÍ U OHÝBANÝCH PRUTŮ, TŘMENŮ A SPON BUDOU PROVEDENY V SOULADU S PLATNÝMI NORMAMI.
PŘESAHOVÁ DÉLKA KARI SÍTÍ PRO ROZDĚLOVACÍ VÝZTUŽ VE VODOROVNÉM SMĚRU 2 OKA SÍTĚ (2x150 mm + přesah 25 mm).

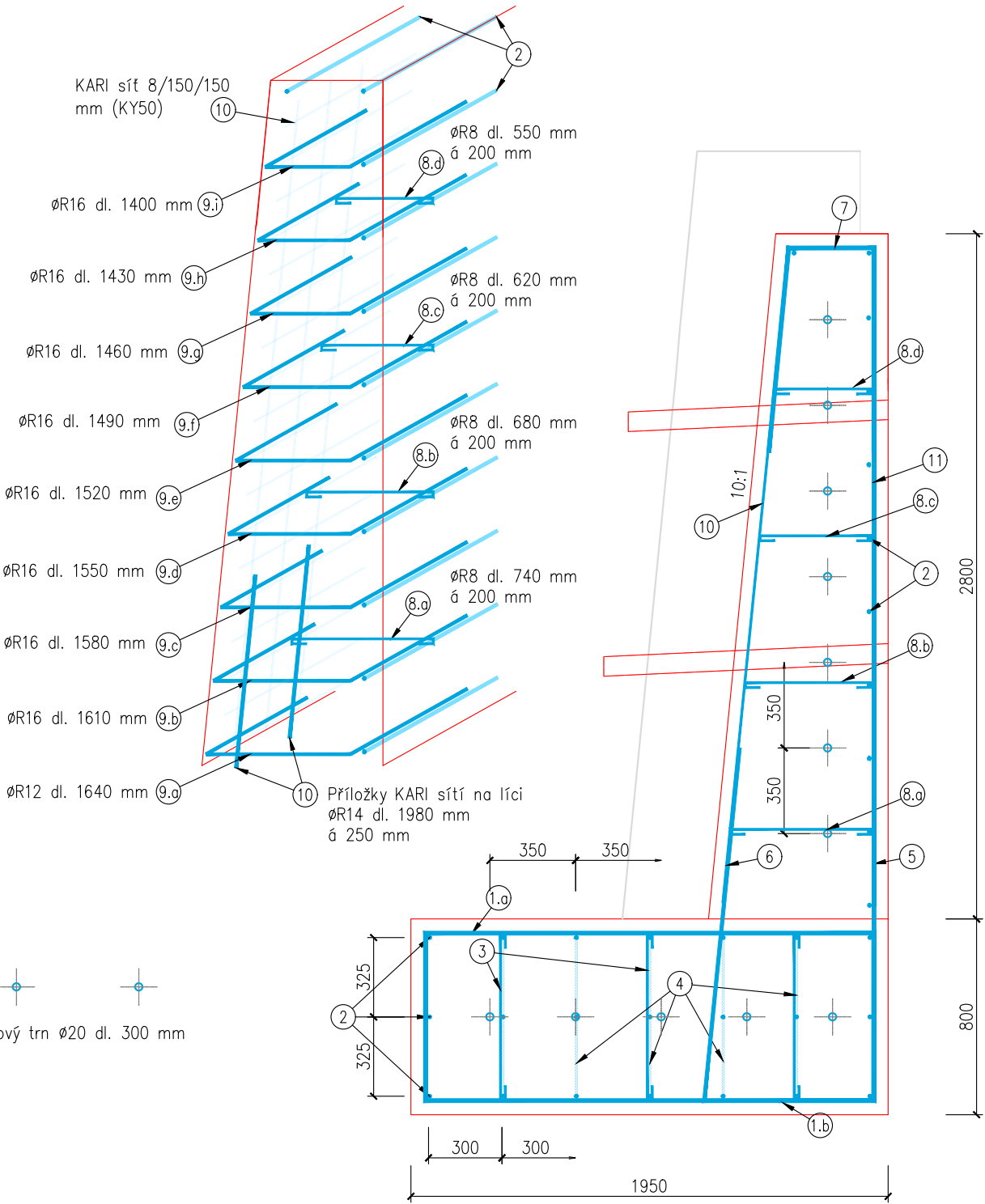
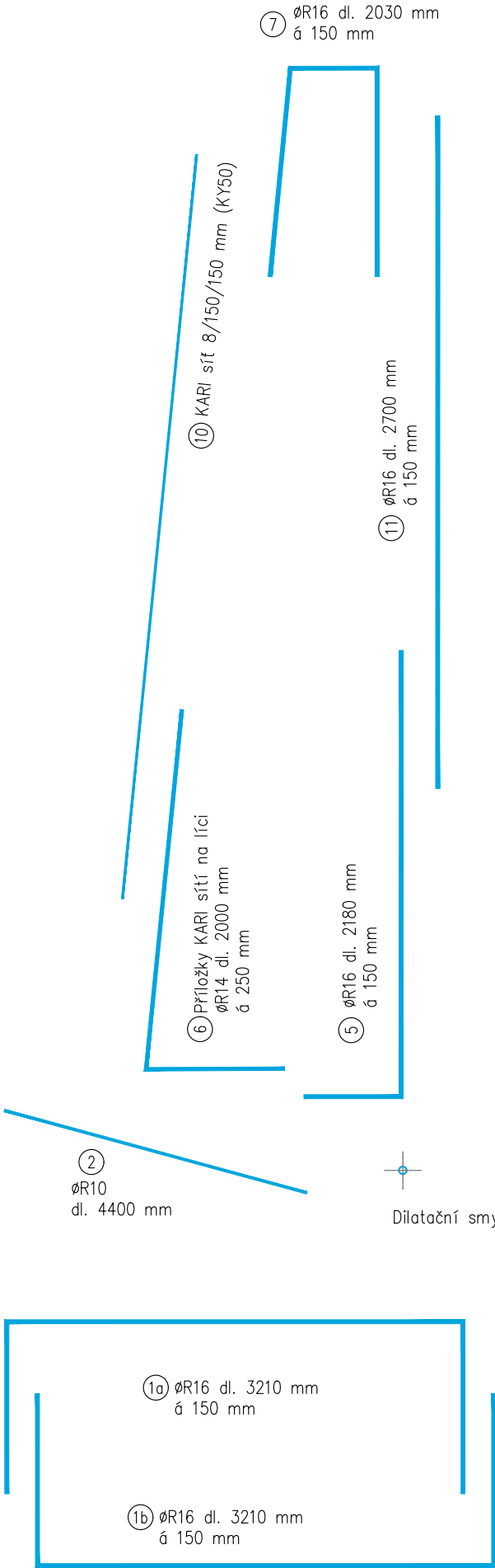
Položka	Profil	Délka [m]	Počet ks prutů	Celková délka dle profilu [m]			
				ØR8	ØR10	ØR14	ØR16
1.a	ØR16	3.21	31.0				99.51
1.b	ØR16	3.21	31.0				99.51
2	ØR10	4.40	32.0		140.80		
3	ØR8	0.85	93.0	79.05			
4	ØR16	1.75	10.0				17.50
5	ØR16	2.18	31.0				67.58
6	ØR14	2.00	19.0			38.00	
7	ØR16	2.03	31.0				62.93
8a	ØR8	0.74	24.0	17.76			
8b	ØR8	0.68	24.0	16.32			
8c	ØR8	0.62	24.0	14.88			
8d	ØR8	0.55	24.0	13.20			
9a	ØR16	1.64	2.0				3.28
9b	ØR16	1.61	2.0				3.22
9c	ØR16	1.58	2.0				3.16
9d	ØR16	1.55	2.0				3.10
9e	ØR16	1.52	2.0				3.04
9f	ØR16	1.49	2.0				2.98
9g	ØR16	1.46	2.0				2.92
9h	ØR16	1.43	2.0				2.86
9i	ØR16	1.40	2.0				2.80
11	ØR16	2.70	31.0				83.70
Délka celkem dle Ø [m]				141.21	140.80	38.00	458.09
Jednotková hmotnost dle Ø [kg/m]				0.395	0.617	1.210	1.580
Hmotnost dle Ø [kg]				55.8	86.9	46.0	723.8
Hmotnost oceli celkem [kg]				912.5			

VÝKAZ SÍTÍ - KARI Ø8/8-150x150

Položka	Šířka [m]	Délka [m]	Počet [ks]	Celková plocha dle typu sítě Ø15/15-150/150
10	2.00	3.00	2.5	15.00
Plocha celkem				[m2] 15.00
Jednotková hmotnost				[kg/m2] 5.940
Hmotnost				[kg] 89.10
Hmotnost sítí celkem				[kg] 89.00
Celková hmotnost oceli				[kg] 1001.50

④ ØR16 dl. 1750 mm
á 300 mm

③ ØR8 dl. 850 mm
á 200 mm



DB P.5
dl. 4500 mm

BETONY:
(specifikace dle ČSN EN 206-1)

ZÁKLAD ZDI C30/37 XC4, XF3, XA1
DŘÍK ZDI C30/37 XC4, XF3, XA1

OCEL:
B 500b (ČSN 42 0139)

NOMINÁLNÍ KRYTÍ VÝZTUŽE c_{nom} : 50 mm
KÓTY U OHÝBANÝCH ŽELEZ JSOU VZTAŽENY K LOMOVÝM BODŮM POLYGONU PROLOŽENÉHO OSOU PRUTU. POLOMĚRY ZAKŘIVENÍ U OHÝBANÝCH PRUTŮ, TŘMENŮ A SPON BUDOU PROVEDENY V SOULADU S PLATNÝMI NORMAMI. PŘESAHOVÁ DÉLKA KARI SÍTÍ PRO ROZDĚLOVACÍ VÝZTUŽ VE VODOROVNÉM SMĚRU 2 OKA SÍTĚ (2x150 mm + přesah 25 mm).

Položka	Profil	Délka [m]	Počet ks prutů	Celková délka dle profilu [m]			
				ØR8	ØR10	ØR14	ØR16
1.a	ØR16	3.21	31.0				99.51
1.b	ØR16	3.21	31.0				99.51
2	ØR10	4.40	31.0		136.40		
3	ØR8	0.85	93.0	79.05			
4	ØR16	1.75	10.0				17.50
5	ØR16	2.18	31.0				67.58
6	ØR14	2.00	19.0			38.00	
7	ØR16	2.05	31.0				63.55
8a	ØR8	0.74	24.0	17.76			
8b	ØR8	0.68	24.0	16.32			
8c	ØR8	0.62	24.0	14.88			
8d	ØR8	0.55	24.0	13.20			
9a	ØR16	1.64	2.0				3.28
9b	ØR16	1.61	2.0				3.22
9c	ØR16	1.58	2.0				3.16
9d	ØR16	1.55	2.0				3.10
9e	ØR16	1.52	2.0				3.04
9f	ØR16	1.49	2.0				2.98
9g	ØR16	1.46	2.0				2.92
9h	ØR16	1.43	2.0				2.86
11	ØR16	2.40	31.0				74.40
Délka celkem dle Ø [m]				141.21	136.40	38.00	446.61
Jednotková hmotnost dle Ø [kg/m]				0.395	0.617	1.210	1.580
Hmotnost dle Ø [kg]				55.8	84.2	46.0	705.6
Hmotnost oceli celkem [kg]				891.6			

VÝKAZ SÍTÍ - KARI Ø8/8-150x150

Položka	Šířka [m]	Délka [m]	Počet [ks]	Celková plocha dle typu sítě Ø15/15-150/150
10	2.00	3.00	2.5	15.00
Plocha celkem				[m2] 15.00
Jednotková hmotnost				[kg/m2] 5.940
Hmotnost				[kg] 89.10
Hmotnost sítě celkem				[kg] 89.00

Celková hmotnost oceli	[kg]	980.60
------------------------	------	--------

④ ØR16 dl. 1750 mm
á 300 mm

③ ØR8 dl. 850 mm
á 200 mm

①a ØR16 dl. 3210 mm
á 150 mm

①b ØR16 dl. 3210 mm
á 150 mm

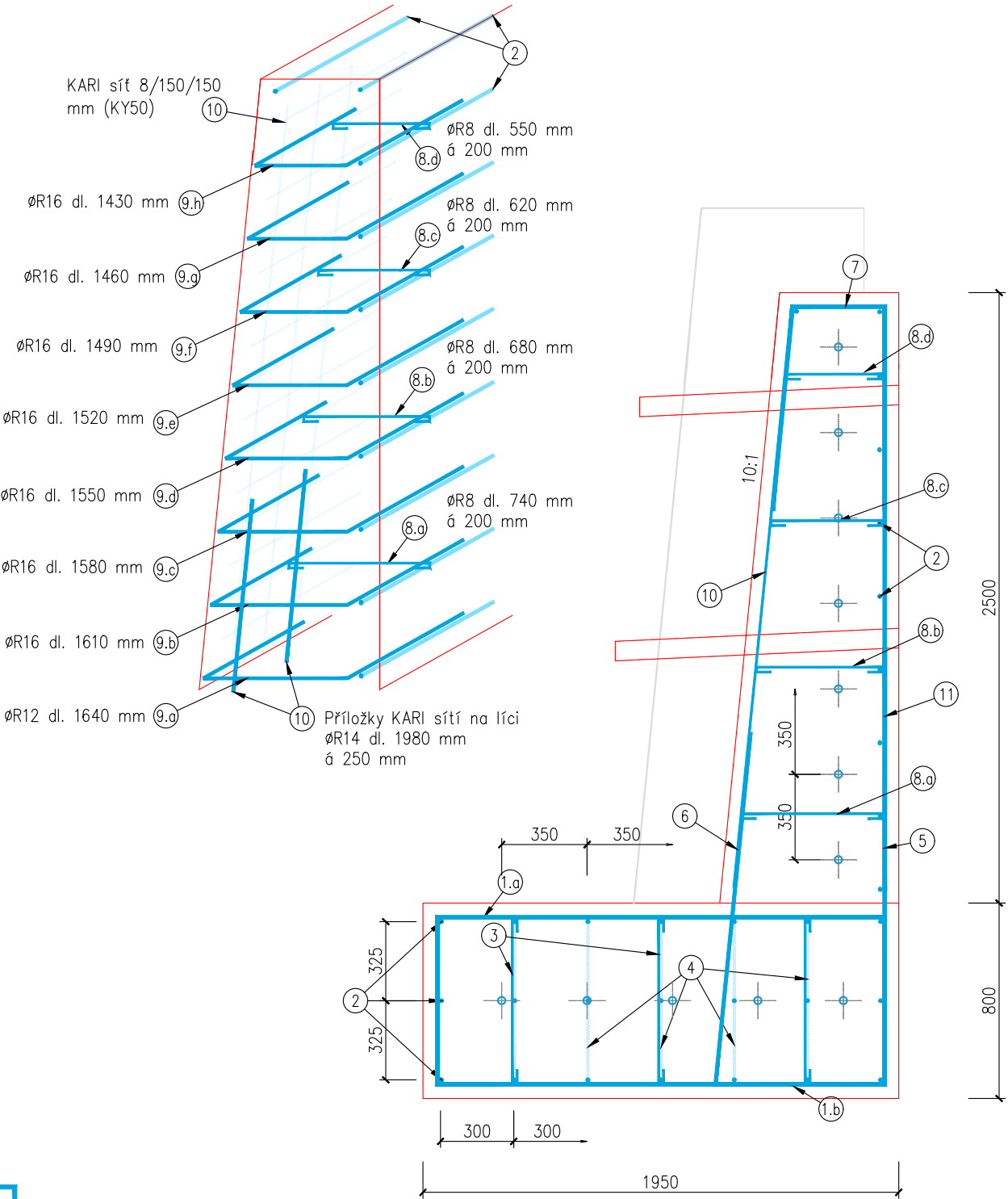
⑦ ØR16 dl. 2050 mm
á 150 mm

⑩ KARI síť 8/150/150 mm (KY50)

⑪ ØR16 dl. 2400 mm
á 150 mm

⑥ Příložky KARI sítě na líci
ØR14 dl. 2000 mm
á 250 mm

⑤ ØR16 dl. 2180 mm
á 150 mm



② ØR10
dl. 4400 mm

Dilatační smykový trn Ø20 dl. 300 mm

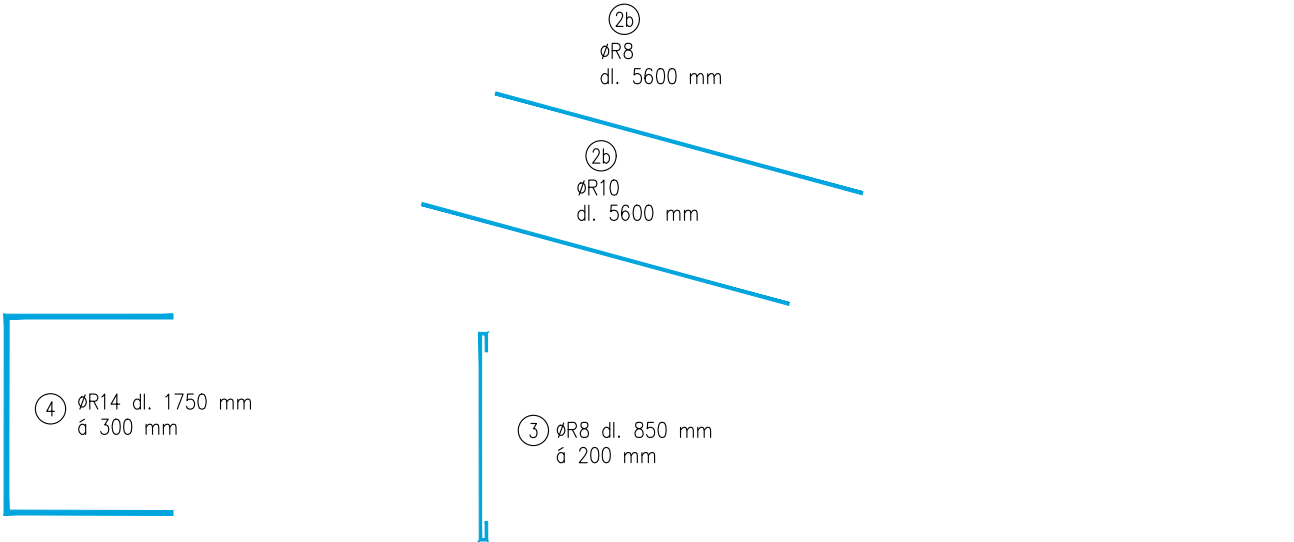
DB P.6
dl. 5700 mm

BETONY:
(specifikace dle ČSN EN 206-1)

ZÁKLAD ZDI C30/37 XC4, XF3, XA1
DŘÍK ZDI C30/37 XC4, XF3, XA1

OCEL:
B 500b (ČSN 42 0139)

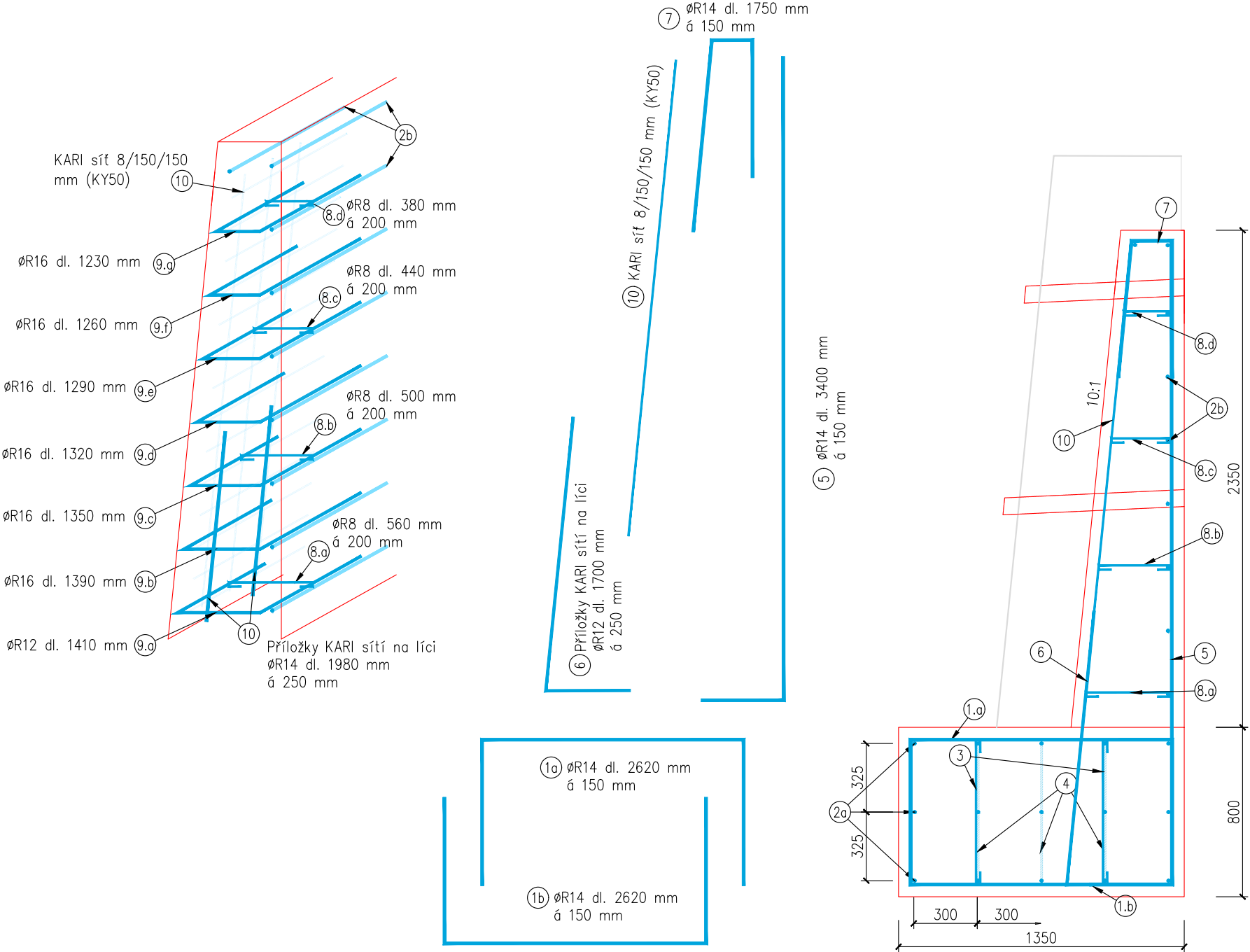
NOMINÁLNÍ KRYTÍ VÝZTUŽE c_{nom} : 50 mm
KÓTY U OHÝBANÝCH ŽELEZ JSOU VZTAŽENY K LOMOVÝM BODŮM POLYGONU PROLOŽENÉHO OSOU PRUTU. POLOMĚRY ZAKŘIVENÍ U OHÝBANÝCH PRUTŮ, TŘMENŮ A SPON BUDOU PROVEDENY V SOULADU S PLATNÝMI NORMAMI.
PŘESAHOVÁ DÉLKA KARI SÍTÍ PRO ROZDĚLOVACÍ VÝZTUŽ VE VODOROVNÉM SMĚRU 2 OKA SÍTĚ (2x150 mm + přesah 25 mm).



Položka	Profil	Délka [m]	Počet ks prutů	Celková délka dle profilu [m]					
				ØR8	ØR10	ØR14	ØR12	ØR16	
1.a	ØR14	2.62	38.0			99.56			
1.b	ØR14	2.62	38.0			99.56			
2a	ØR10	5.60	15.0		84.00				
2b	ØR8	5.60	9.0	50.40					
3	ØR8	0.85	76.0	64.60					
4	ØR14	1.75	6.0			10.50			
5	ØR14	3.40	38.0			129.20			
6	ØR12	1.70	24.0				40.80		
7	ØR14	1.75	38.0			66.50			
8a	ØR8	0.56	29.0	16.24					
8b	ØR8	0.50	29.0	14.50					
8c	ØR8	0.44	29.0	12.76					
8d	ØR8	0.38	29.0	11.02					
9a	ØR12	1.41	2.0				2.82		
9b	ØR12	1.39	2.0				2.78		
9c	ØR12	1.35	2.0				2.70		
9d	ØR12	1.32	2.0				2.64		
9e	ØR12	1.29	2.0				2.58		
9f	ØR12	1.26	2.0				2.52		
9g	ØR12	1.23	2.0				2.46		
Délka celkem dle Ø				[m]	169.52	84.00	405.32	59.30	0.00
Jednotková hmotnost dle Ø				[kg/m]	0.395	0.617	1.210	0.888	1.580
Hmotnost dle Ø				[kg]	67.0	51.8	490.4	52.7	0.0
Hmotnost oceli celkem				[kg]	661.9				

VÝKAZ SÍTÍ - KARI Ø8/8-150x150

Položka	Šířka [m]	Délka [m]	Počet [ks]	Celková plocha dle typu sítě Ø15/15-150/150
10	2.00	3.00	2	12.00
Plocha celkem			[m2]	12.00
Jednotková hmotnost			[kg/m2]	5.940
Hmotnost			[kg]	71.28
Hmotnost sítí celkem			[kg]	71.50
Celková hmotnost oceli			[kg]	733.40



DB P.7, P.11, P.12
dl. 3x4500 mm

BETONY:
(specifikace dle ČSN EN 206-1)

ZÁKLAD ZDI C30/37 XC4, XF3, XA1
DŘÍK ZDI C30/37 XC4, XF3, XA1

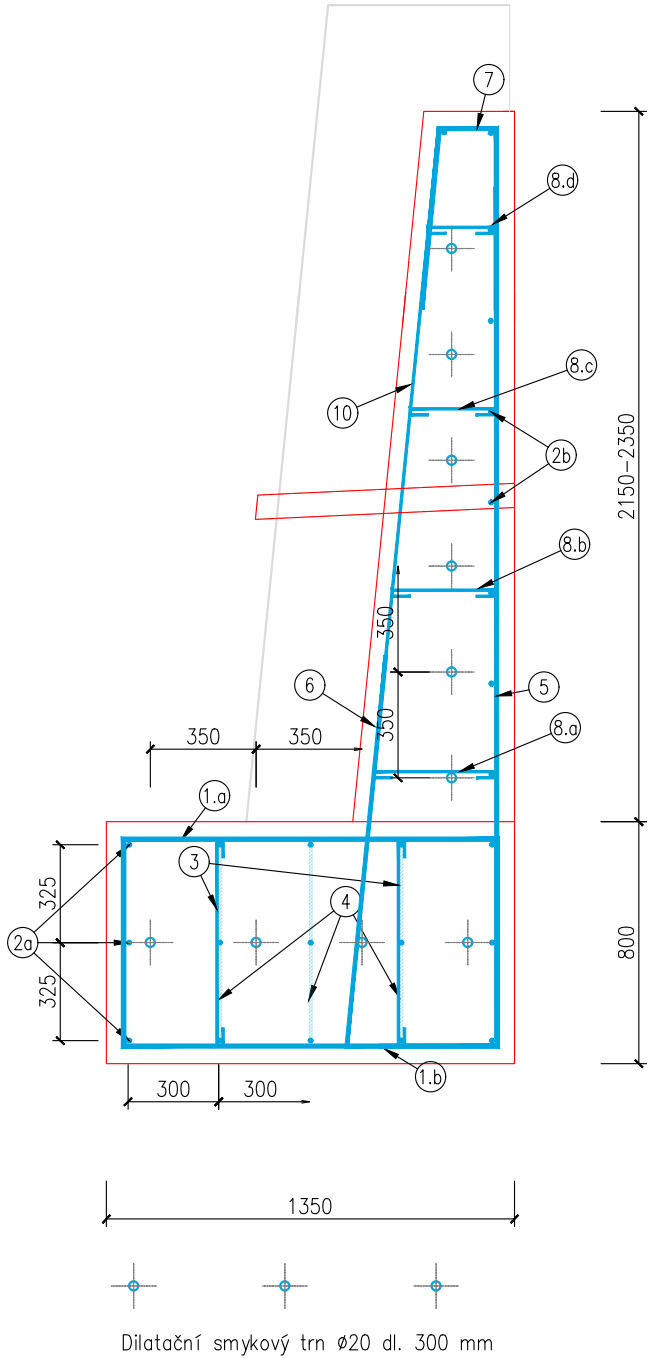
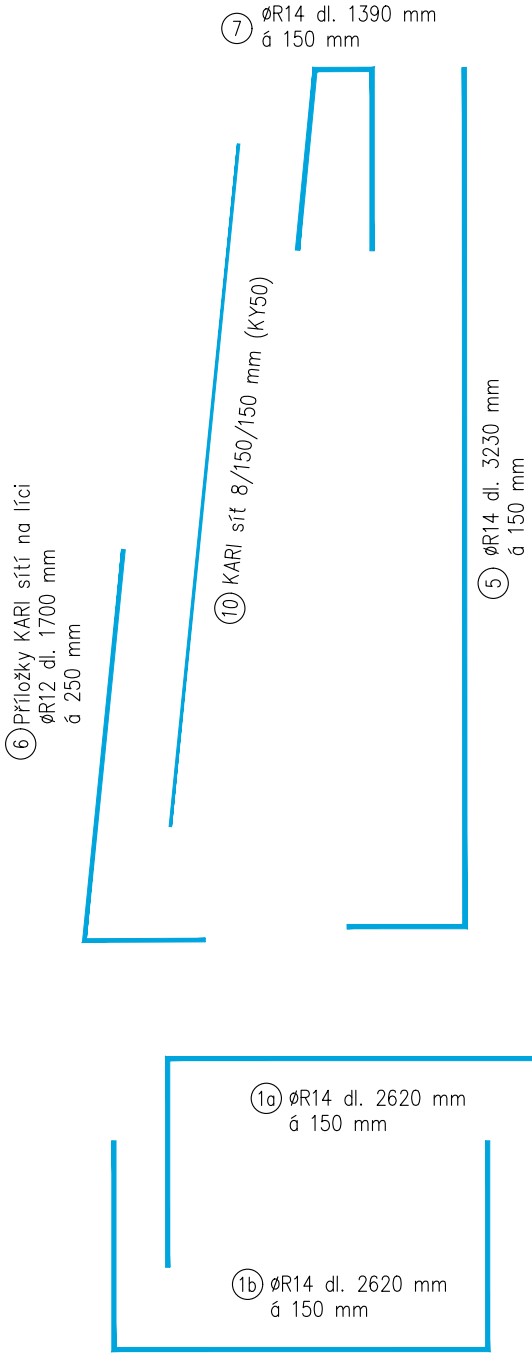
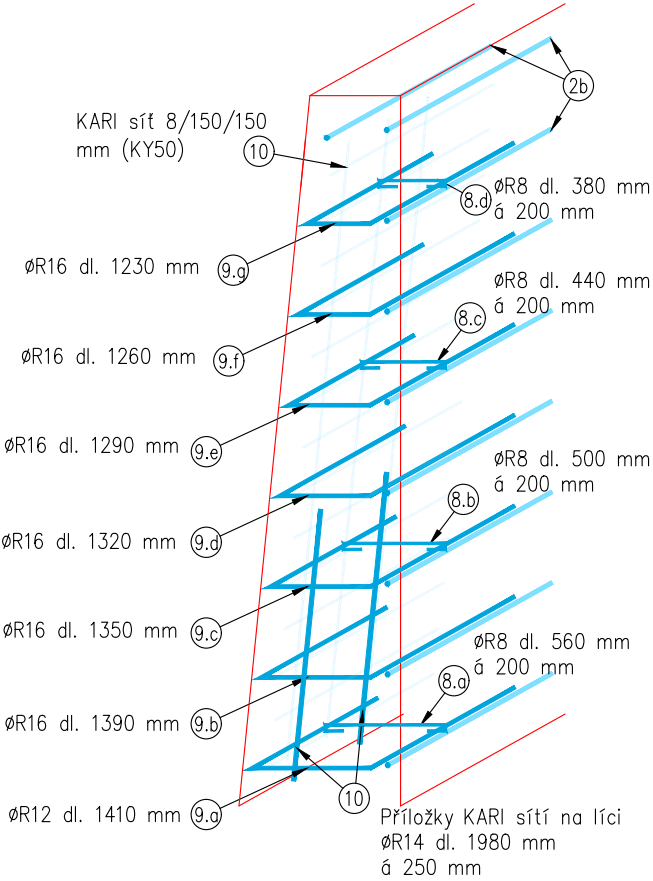
OCEL:
B 500b (ČSN 42 0139)

NOMINÁLNÍ KRYTÍ VÝZTUŽE c_{nom}: 50 mm
KÓTY U OHÝBANÝCH ŽELEZ JSOU VZTAŽENY K LOMOVÝM BODŮM POLYGONU PROLOŽENÉHO OSOU PRUTU. POLOMĚRY ZAKŘIVENÍ U OHÝBANÝCH PRUTŮ, TŘMENŮ A SPON BUDOU PROVEDENY V SOULADU S PLATNÝMI NORMAMI. PŘESAHOVÁ DÉLKA KARI SÍTÍ PRO ROZDĚLOVACÍ VÝZTUŽ VE VODOROVNÉM SMĚRU 2 OKA SÍTĚ (2x150 mm + přesah 25 mm).

Položka	Profil	Délka [m]	Počet ks prutů	Celková délka dle profilu [m]			
				ØR8	ØR10	ØR14	ØR12
1.a	ØR14	2.62	93.0			243.66	
1.b	ØR14	2.62	93.0			243.66	
2a	ØR10	4.40	45.0		198.00		
2b	ØR8	4.40	27.0	118.80			
3	ØR8	0.85	186.0	158.10			
4	ØR14	1.75	18.0			31.50	
5	ØR14	3.23	93.0			300.39	
6	ØR12	1.70	57.0				96.90
7	ØR14	1.39	93.0			129.27	
8a	ØR8	0.56	72.0	40.32			
8b	ØR8	0.50	72.0	36.00			
8c	ØR8	0.44	72.0	31.68			
8d	ØR8	0.38	72.0	27.36			
9a	ØR12	1.41	6.0				8.46
9b	ØR12	1.39	6.0				8.34
9c	ØR12	1.35	6.0				8.10
9d	ØR12	1.32	6.0				7.92
9e	ØR12	1.29	6.0				7.74
9f	ØR12	1.26	6.0				7.56
9g	ØR12	1.23	6.0				7.38
Délka celkem dle Ø				[m]	412.26	198.00	948.48 152.40
Jednotková hmotnost dle Ø				[kg/m]	0.395	0.617	1.210 0.888
Hmotnost dle Ø				[kg]	162.8	122.2	1147.7 135.3
Hmotnost oceli celkem				[kg]	1568.0		

VÝKAZ SÍTÍ - KARI Ø8/8-150x150

Položka	Šířka [m]	Délka [m]	Počet [ks]	Celková plocha dle typu sítě Ø15/15-150/150
10	2.00	3.00	4.5	27.00
Plocha celkem			[m2]	27.00
Jednotková hmotnost			[kg/m2]	5.940
Hmotnost			[kg]	160.38
Hmotnost sítí celkem			[kg]	160.50
Celková hmotnost oceli				[kg] 1728.50



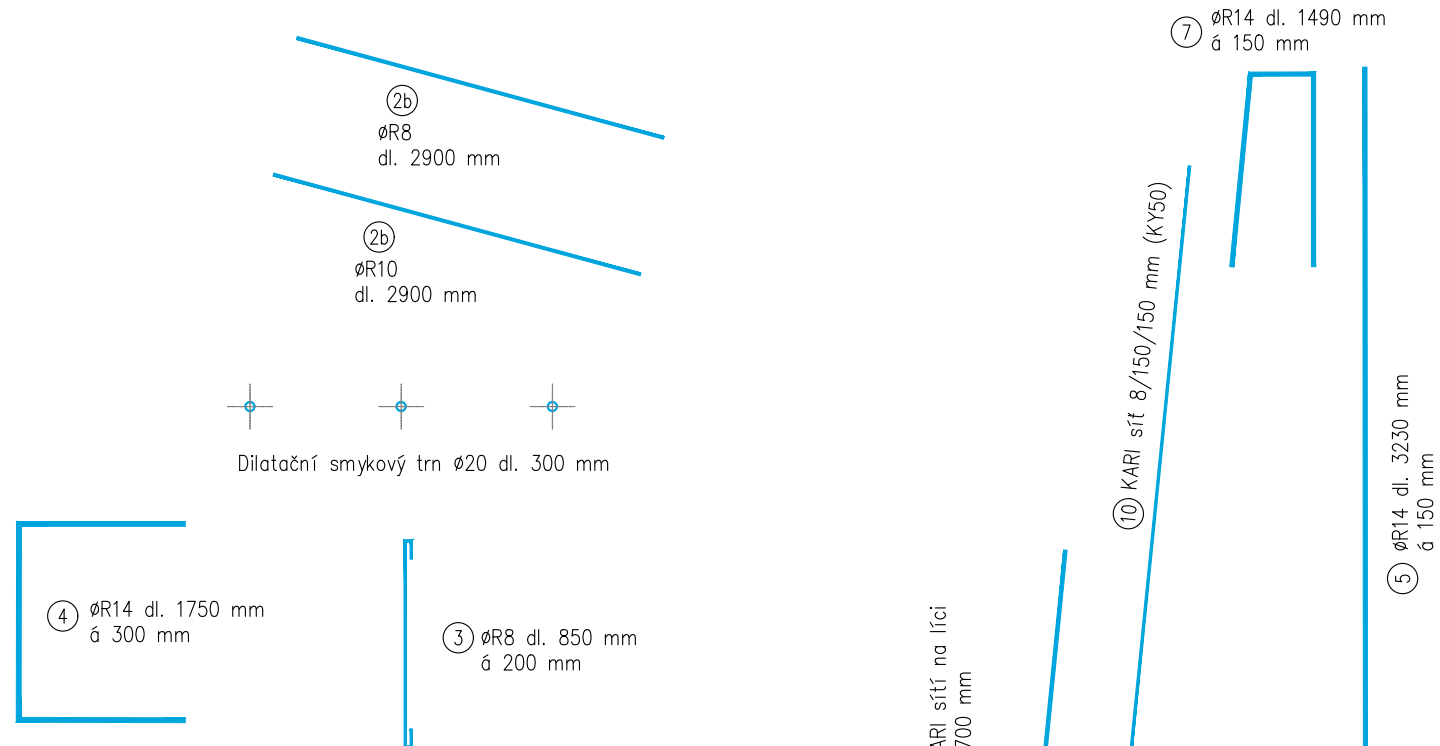
DB P.8, P.9, P.10
dl. 3x3000 mm

BETONY:
(specifikace dle ČSN EN 206-1)

ZÁKLAD ZDI	C30/37 XC4, XF3, XA1
DŘÍK ZDI	C30/37 XC4, XF3, XA1

OCEL:
B 500b (ČSN 42 0139)

NOMINÁLNÍ KRYTÍ VÝZTUŽE c_{nom} : 50 mm
KÓTY U OHÝBANÝCH ŽELEZ JSOU VZTAŽENY K LOMOVÝM BODŮM POLYGONU PROLOŽENÉHO OSOU PRUTU. POLOMĚRY ZAKŘIVENÍ U OHÝBANÝCH PRUTŮ, TRMENŮ A SPON BUDOU PROVEDENY V SOULADU S PLATNÝMI NORMAMI.
PŘESAHOVÁ DÉLKA KARI SÍTÍ PRO ROZDĚLOVACÍ VÝZTUŽ VE VODOROVNÉM SMĚRU 2 OKA SÍTĚ (2x150 mm + přesah 25 mm).

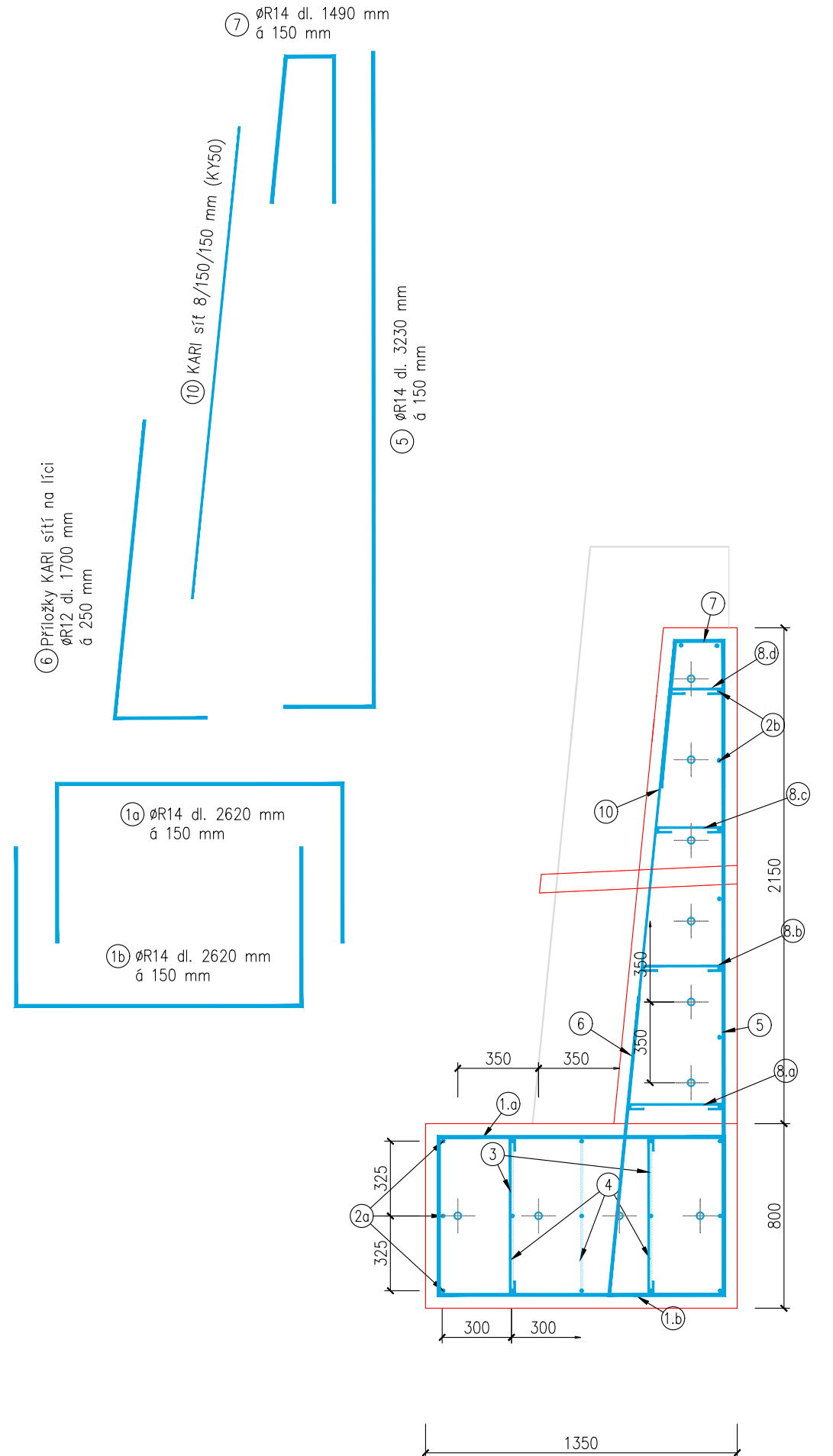
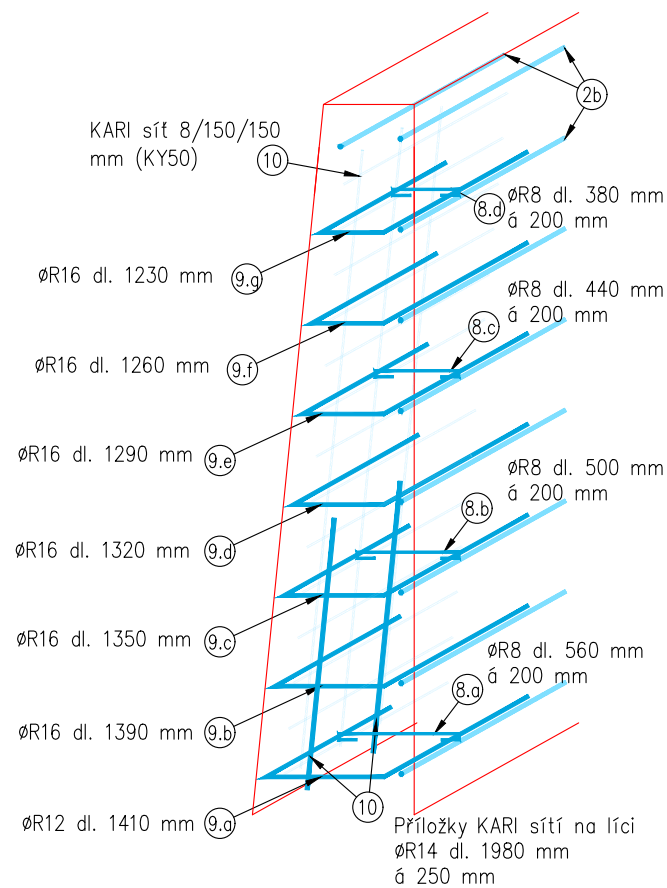


Položka	Profil	Délka [m]	Počet ks prutů	Celková délka dle profilu [m]			
				ØR8	ØR10	ØR14	ØR12
1.a	ØR14	2.62	63.0			165.06	
1.b	ØR14	2.62	63.0			165.06	
2a	ØR10	2.90	45.0		130.50		
2b	ØR8	2.90	27.0	78.30			
3	ØR8	0.85	126.0	107.10			
4	ØR14	1.75	18.0			31.50	
5	ØR14	3.23	63.0			203.49	
6	ØR12	1.70	39.0				66.30
7	ØR14	1.39	63.0			87.57	
8a	ØR8	0.56	63.0	35.28			
8b	ØR8	0.50	63.0	31.50			
8c	ØR8	0.44	63.0	27.72			
8d	ØR8	0.38	63.0	23.94			
9a	ØR12	1.41	6.0				8.46
9b	ØR12	1.39	6.0				8.34
9c	ØR12	1.35	6.0				8.10
9d	ØR12	1.32	6.0				7.92
9e	ØR12	1.29	6.0				7.74
9f	ØR12	1.26	6.0				7.56
9g	ØR12	1.23	6.0				7.38
Délka celkem dle Ø [m]				303.84	130.50	652.68	121.80
Jednotková hmotnost dle Ø [kg/m]				0.395	0.617	1.210	0.888
Hmotnost dle Ø [kg]				120.0	80.5	789.7	108.2
Hmotnost oceli celkem [kg]				1098.4			

VÝKAZ SÍTÍ - KARI Ø8/8-150x150

Položka	Šířka [m]	Délka [m]	Počet [ks]	Celková plocha dle typu síti Ø15/15- 150/150
10	2.00	3.00	3	18.00
Plocha celkem [m ²]				18.00
Jednotková hmotnost [kg/m ²]				5.940
Hmotnost [kg]				106.92
Hmotnost sítí celkem [kg]				107.00

Celková hmotnost oceli	[kg]	1205.40
-------------------------------	-------------	----------------



DB P.13, P.14, P.15, P.16, P.17, P.18, P.25
dl. 7x4500 mm

BETONY:
(specifikace dle ČSN EN 206-1)

ZÁKLAD ZDI C30/37 XC4, XF3, XA1
DŘÍK ZDI C30/37 XC4, XF3, XA1

OCEL:
B 500b (ČSN 42 0139)

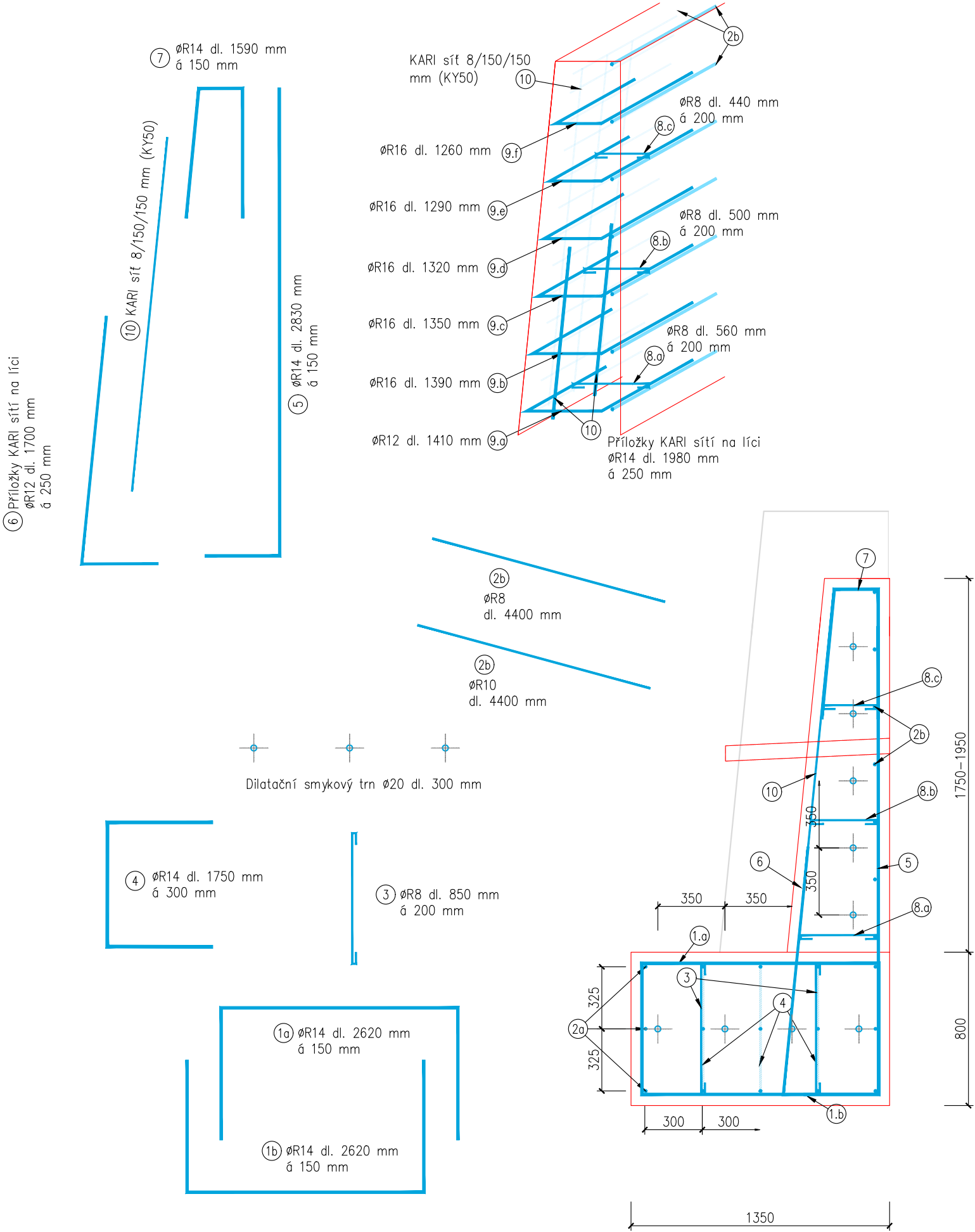
NOMINÁLNÍ KRYTÍ VÝZTUŽE c_{nom}: 50 mm
KÓTY U OHÝBANÝCH ŽELEZ JSOU VZTAŽENY K LOMOVÝM BODŮM POLYGONU PROLOŽENÉHO OSOU PRUTU. POLOMĚRY ZAKŘIVENÍ U OHÝBANÝCH PRUTŮ, TŘMENŮ A SPON BUDOU PROVEDENY V SOULADU S PLATNÝMI NORMAMI. PŘESAHOVÁ DÉLKA KARI SÍTÍ PRO ROZDĚLOVACÍ VÝZTUŽ VE VODOROVNÉM SMĚRU 2 OKA SÍTĚ (2x150 mm + přesah 25 mm).

Položka	Profil	Délka [m]	Počet ks prutů	Celková délka dle profilu [m]			
				ØR8	ØR10	ØR14	ØR12
1.a	ØR14	2.62	217.0			568.54	
1.b	ØR14	2.62	217.0			568.54	
2a	ØR10	4.40	105.0		462.00		
2b	ØR8	4.40	49.0	215.60			
3	ØR8	0.85	217.0	184.45			
4	ØR14	1.75	42.0			73.50	
5	ØR14	2.83	217.0			614.11	
6	ØR12	1.70	133.0				226.10
7	ØR14	1.59	217.0			345.03	
8a	ØR8	0.56	217.0	121.52			
8b	ØR8	0.50	217.0	108.50			
8c	ØR8	0.44	217.0	95.48			
9a	ØR12	1.41	14.0				19.74
9b	ØR12	1.39	14.0				19.46
9c	ØR12	1.35	14.0				18.90
9d	ØR12	1.32	14.0				18.48
9e	ØR12	1.29	14.0				18.06
9f	ØR12	1.26	14.0				17.64
Délka celkem dle Ø [m]				725.55	462.00	2169.72	338.38
Jednotková hmotnost dle Ø [kg/m]				0.395	0.617	1.210	0.888
Hmotnost dle Ø [kg]				286.6	285.1	2625.4	300.5
Hmotnost oceli celkem [kg]				3497.6			

VÝKAZ SÍTÍ - KARI Ø8/8-150x150

Položka	Šířka [m]	Délka [m]	Počet [ks]	Celková plocha dle typu sítě Ø15/15-150/150
10	2.00	3.00	10.5	63.00
Plocha celkem [m2]				63.00
Jednotková hmotnost [kg/m2]				5.940
Hmotnost [kg]				374.22
Hmotnost sítě celkem [kg]				374.00

Celková hmotnost oceli [kg]	3871.60
-----------------------------	---------



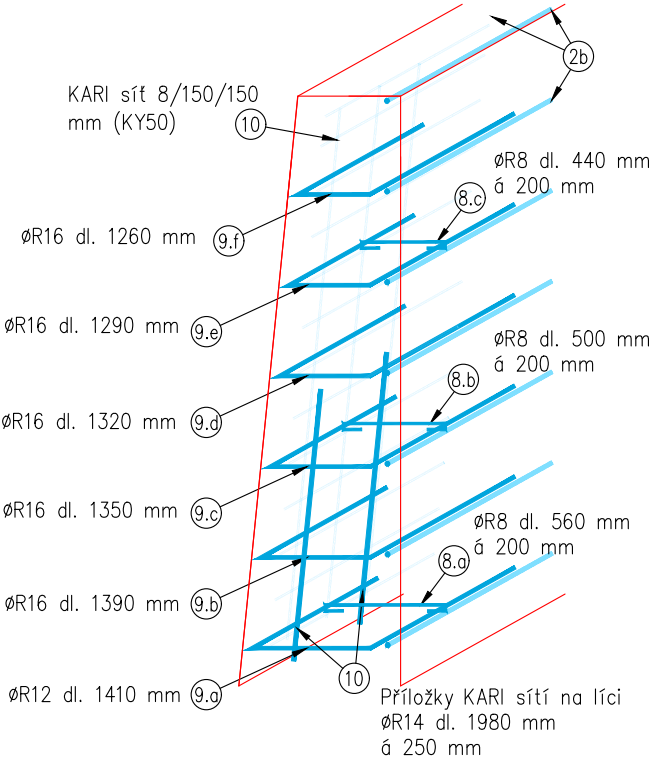
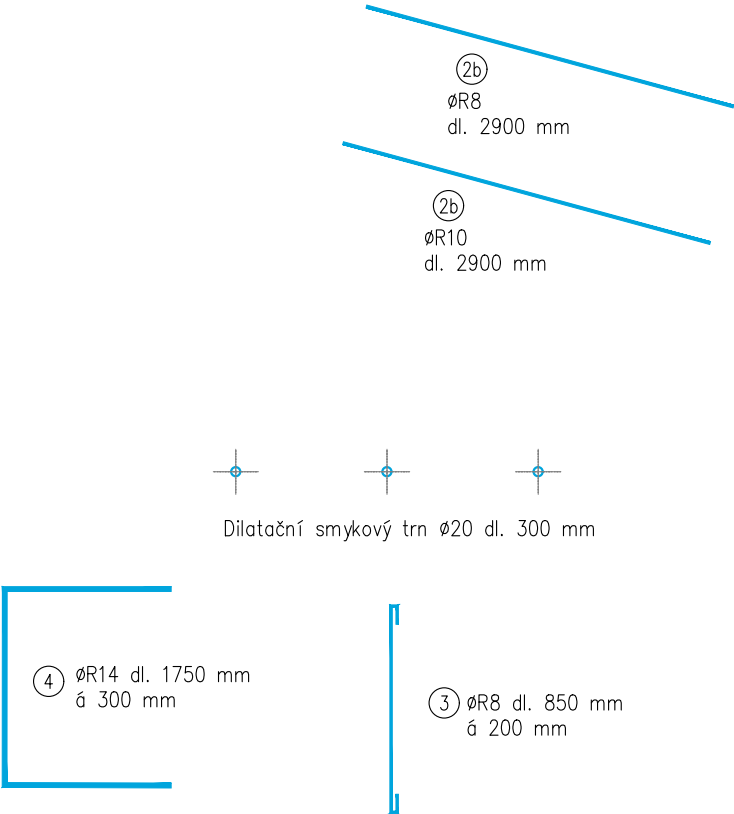
DB P.19, P.20, P.21
dl. 3x3000 mm

BETONY:
(specifikace dle ČSN EN 206-1)

ZÁKLAD ZDI C30/37 XC4, XF3, XA1
DŘÍK ZDI C30/37 XC4, XF3, XA1

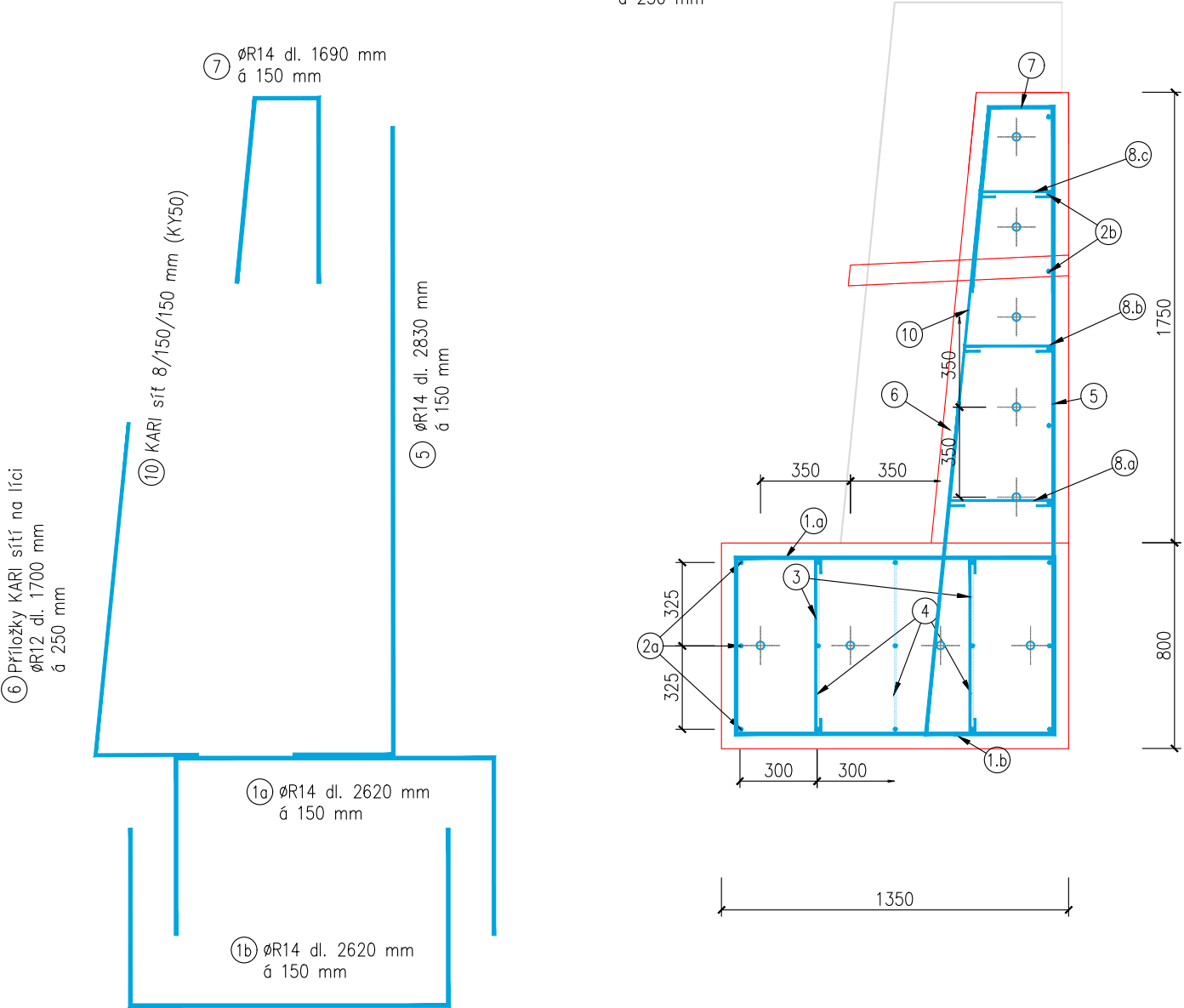
OCEL:
B 500b (ČSN 42 0139)

NOMINÁLNÍ KRYTÍ VÝZTUŽE c_{nom} : 50 mm
KÓTY U OHÝBANÝCH ŽELEZ JSOU VZTAŽENY K LOMOVÝM BODŮM POLYGONU PROLOŽENÉHO OSOU PRUTU. POLOMĚRY ZAKŘIVENÍ U OHÝBANÝCH PRUTŮ, TŘMENŮ A SPON BUDOU PROVEDENY V SOULADU S PLATNÝMI NORMAMI. PŘESAHOVÁ DÉLKA KARI SÍTÍ PRO ROZDĚLOVACÍ VÝZTUŽ VE VODOROVNÉM SMĚRU 2 OKA SÍTĚ (2x150 mm + přesah 25 mm).



Položka	Profil	Délka [m]	Počet ks prutů	Celková délka dle profilu [m]			
				ØR8	ØR10	ØR14	ØR12
1.a	ØR14	2.62	63.0			165.06	
1.b	ØR14	2.62	63.0			165.06	
2a	ØR10	2.90	45.0		130.50		
2b	ØR8	2.90	24.0	69.60			
3	ØR8	0.85	126.0	107.10			
4	ØR14	1.75	18.0			31.50	
5	ØR14	2.83	63.0			178.29	
6	ØR12	1.70	39.0				66.30
7	ØR14	1.69	63.0			106.47	
8a	ØR8	0.56	63.0	35.28			
8b	ØR8	0.50	63.0	31.50			
8c	ØR8	0.44	63.0	27.72			
9a	ØR12	1.41	6.0				8.46
9b	ØR12	1.39	6.0				8.34
9c	ØR12	1.35	6.0				8.10
9d	ØR12	1.32	6.0				7.92
9e	ØR12	1.29	6.0				7.74
9f	ØR12	1.26	6.0				7.56
Délka celkem dle Ø				[m]	271.20	130.50	646.38
Jednotková hmotnost dle Ø				[kg/m]	0.395	0.617	1.210
Hmotnost dle Ø				[kg]	107.1	80.5	782.1
Hmotnost oceli celkem				[kg]	1071.3		

VÝKAZ SÍTÍ - KARI Ø8/8-150x150				
Položka	Šířka [m]	Délka [m]	Počet [ks]	Celková plocha dle typu sítě Ø15/15-150/150
10	2.00	3.00	3	18.00
Plocha celkem			[m2]	18.00
Jednotková hmotnost			[kg/m2]	5.940
Hmotnost			[kg]	106.92
Hmotnost sítě celkem			[kg]	107.00
Celková hmotnost oceli			[kg]	1178.30



DB P.22, P.23
dl. 2x6000 mm

BETONY:
(specifikace dle ČSN EN 206-1)

ZÁKLAD ZDI C30/37 XC4, XF3, XA1
DŘÍK ZDI C30/37 XC4, XF3, XA1

OCEL:
B 500b (ČSN 42 0139)

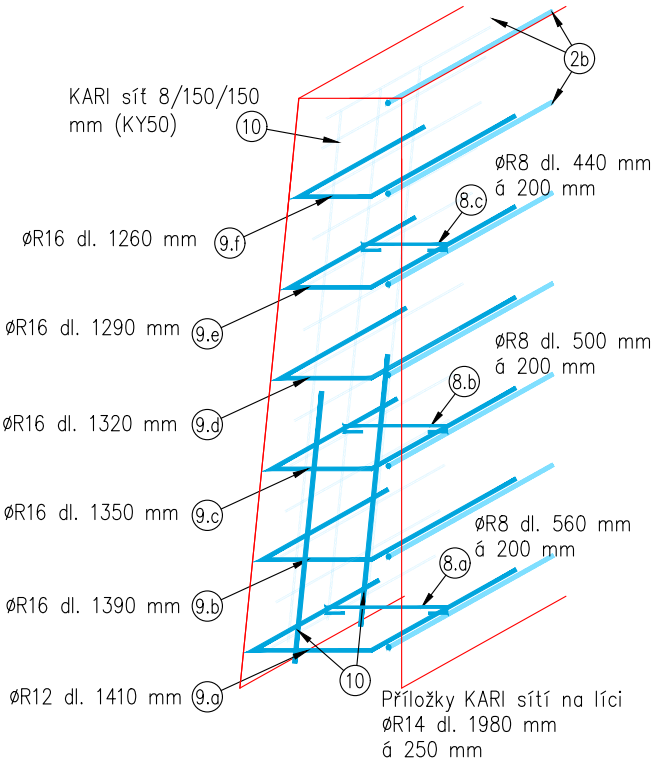
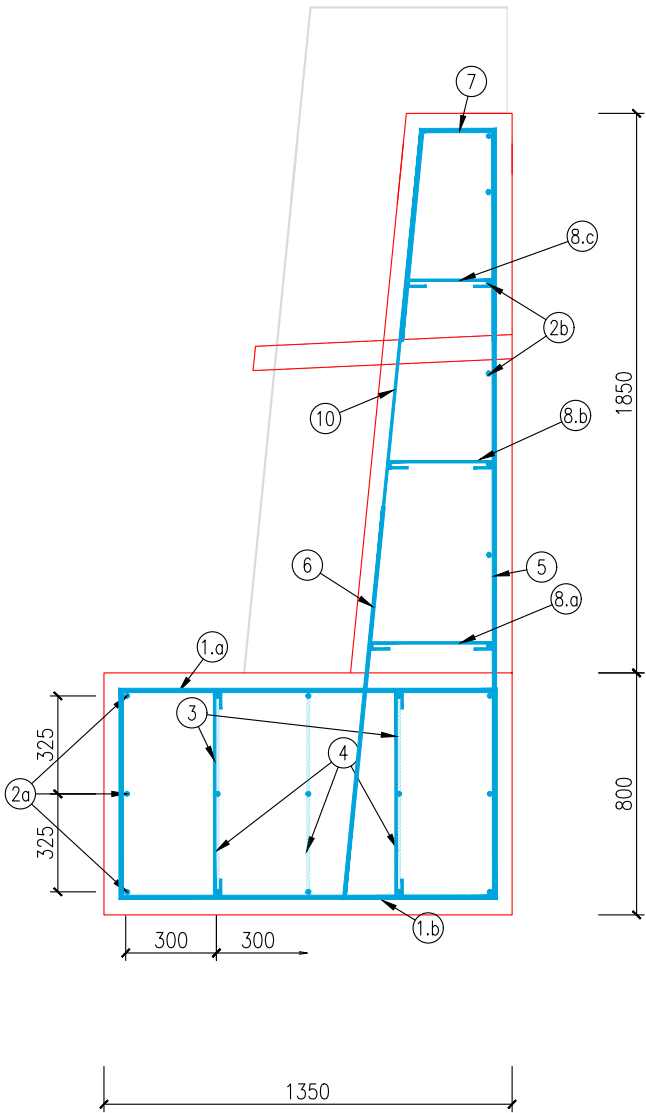
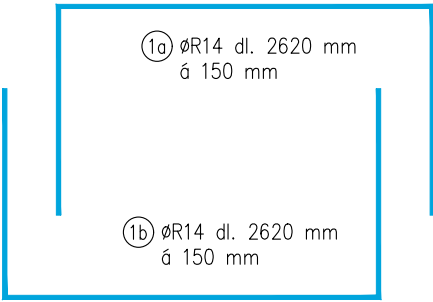
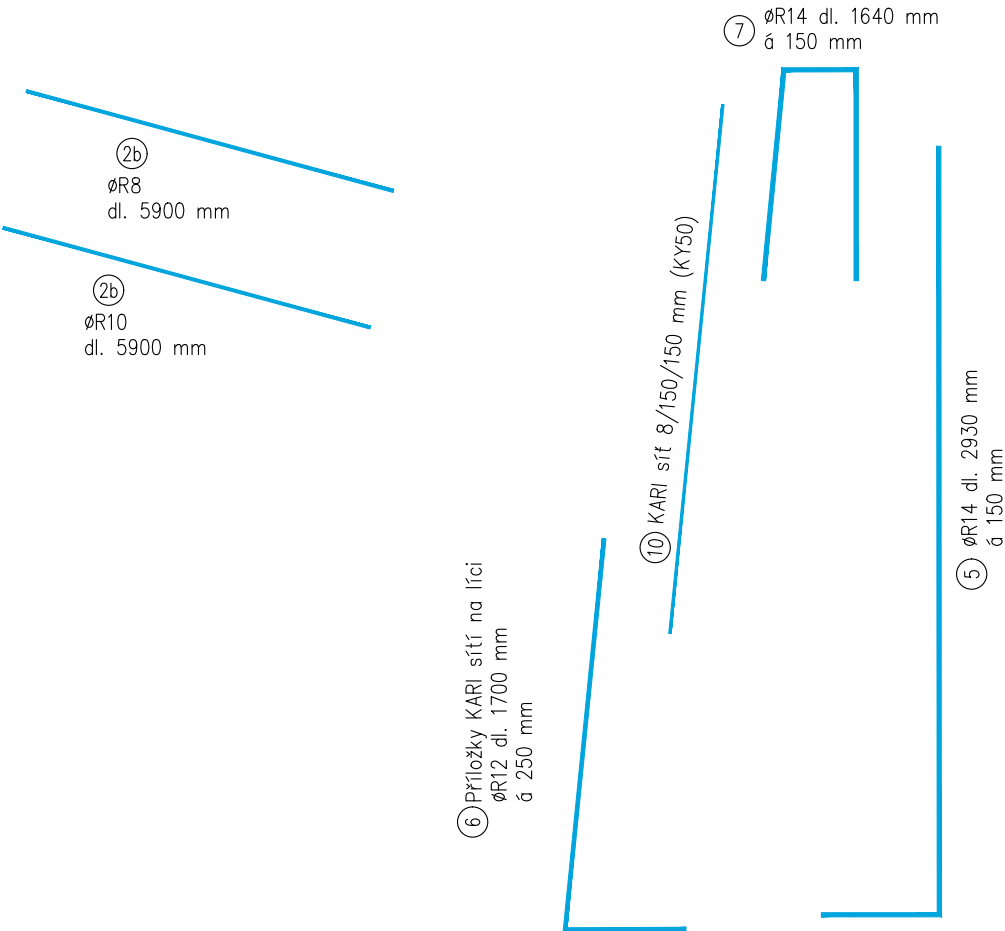
NOMINÁLNÍ KRYTÍ VÝZTUŽE c_{nom} : 50 mm
KÓTY U OHÝBANÝCH ŽELEZ JSOU VZTAŽENY K LOMOVÝM BODŮM POLYGONU PROLOŽENÉHO OSOU PRUTU. POLOMÉRY ZAKŘIVENÍ U OHÝBANÝCH PRUTŮ, TŘMENŮ A SPON BUDOU PROVEDENY V SOULADU S PLATNÝMI NORMAMI.
PŘESAHOVÁ DÉLKA KARI SÍTÍ PRO ROZDĚLOVACÍ VÝZTUŽ VE VODOROVNÉM SMĚRU 2 OKA SÍTĚ (2x150 mm + přesah 25 mm).

Položka	Profil	Délka [m]	Počet ks prutů	Celková délka dle profilu [m]			
				ØR8	ØR10	ØR14	ØR12
1.a	ØR14	2.62	82.0			214.84	
1.b	ØR14	2.62	82.0			214.84	
2a	ØR10	5.90	30.0		177.00		
2b	ØR8	5.90	14.0	82.60			
3	ØR8	0.85	164.0	139.40			
4	ØR14	1.75	12.0			21.00	
5	ØR14	2.93	82.0			240.26	
6	ØR12	1.70	50.0				85.00
7	ØR14	1.64	82.0			134.48	
8a	ØR8	0.56	62.0	34.72			
8b	ØR8	0.50	62.0	31.00			
8c	ØR8	0.44	62.0	27.28			
9a	ØR12	1.41	4.0				5.64
9b	ØR12	1.39	4.0				5.56
9c	ØR12	1.35	4.0				5.40
9d	ØR12	1.32	4.0				5.28
9e	ØR12	1.29	4.0				5.16
9f	ØR12	1.26	4.0				5.04
Délka celkem dle Ø				[m]	315.00	177.00	825.42 117.08
Jednotková hmotnost dle Ø				[kg/m]	0.395	0.617	1.210 0.888
Hmotnost dle Ø				[kg]	124.4	109.2	998.8 104.0
Hmotnost oceli celkem				[kg]	1336.4		

VÝKAZ SÍTÍ - KARI Ø8/8-150x150

Položka	Šířka [m]	Délka [m]	Počet [ks]	Celková plocha dle tvaru sítě Ø15/15-150/150
10	2.00	3.00	5	30.00
Plocha celkem				[m2] 30.00
Jednotková hmotnost				[kg/m2] 5.940
Hmotnost				[kg] 178.20
Hmotnost sítí celkem				[kg] 178.00

Celková hmotnost oceli	[kg]	1514.40
------------------------	------	---------



DB P.24
dl. 8200 mm

BETONY:
(specifikace dle ČSN EN 206-1)

ZÁKLAD ZDI C30/37 XC4, XF3, XA1
DŘÍK ZDI C30/37 XC4, XF3, XA1

OCEL:
B 500b (ČSN 42 0139)

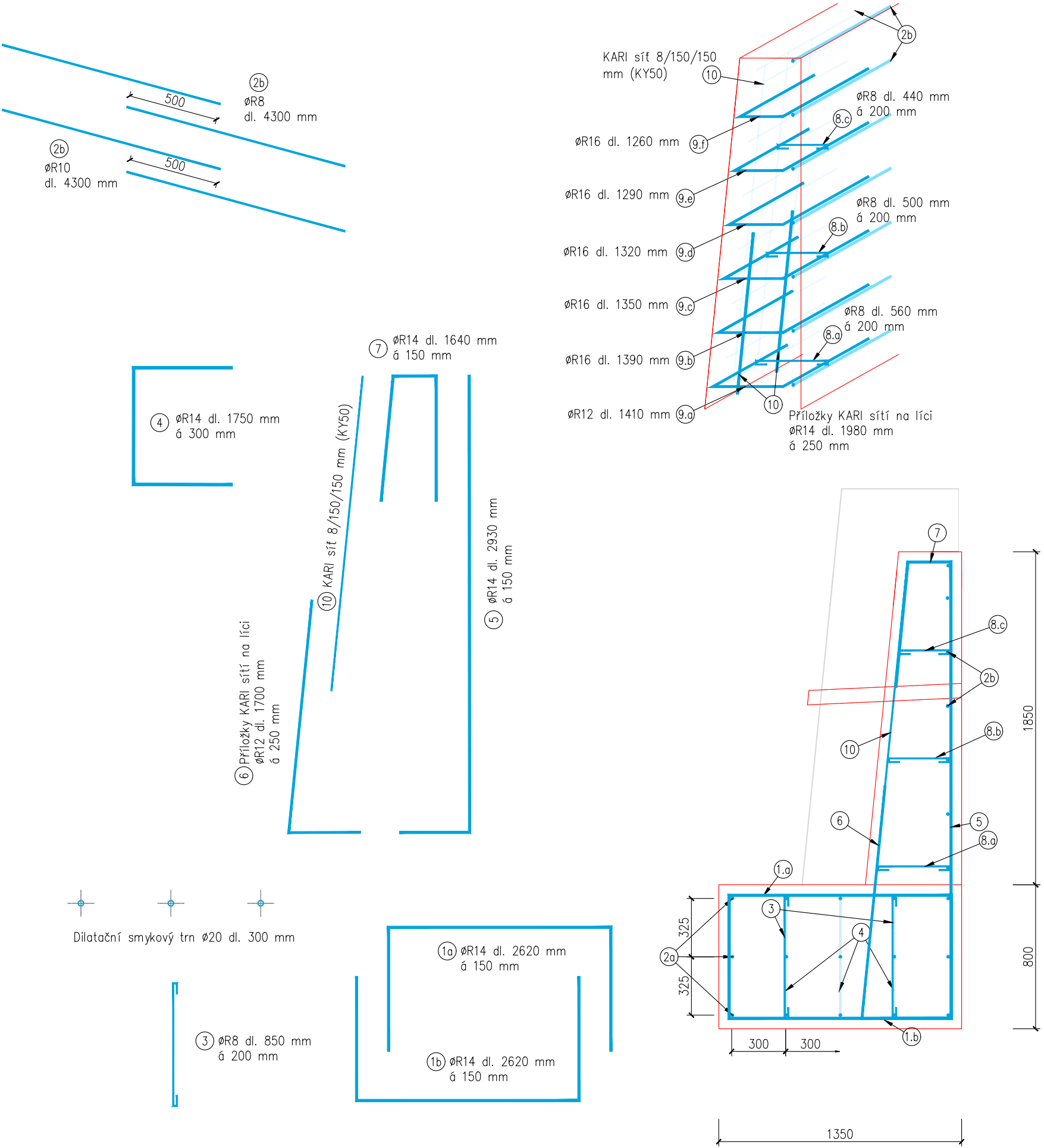
NOMINÁLNÍ KRYTÍ VÝZTUŽE c_{nom} : 50 mm
KÓTY U OHÝBANÝCH ŽELEZ JSOU VZTAŽENY K LOMOVÝM BODŮM POLYGONU PROLOŽENÉHO OSOU PRUTU. POLOMĚRY ZAKŘIVENÍ U OHÝBANÝCH PRUTŮ, TŘMENŮ A SPON BUDOU PROVEDENY V SOULADU S PLATNÝMI NORMAMI. PŘESAHOVÁ DÉLKA KARI SÍTÍ PRO ROZDĚLOVACÍ VÝZTUŽ VE VODOROVNÉM SMĚRU 2 OKA SÍTĚ (2x150 mm + přesah 25 mm).

Položka	Profil	Délka [m]	Počet ks prutů	Celková délka dle profilu [m]			
				ØR8	ØR10	ØR14	ØR12
1.a	ØR14	2.62	55.0			144.10	
1.b	ØR14	2.62	55.0			144.10	
2a	ØR10	4.30	30.0		129.00		
2b	ØR8	4.30	14.0	60.20			
3	ØR8	0.85	110.0	93.50			
4	ØR14	1.75	6.0			10.50	
5	ØR14	2.93	55.0			161.15	
6	ØR12	1.70	34.0				57.80
7	ØR14	1.64	55.0			90.20	
8a	ØR8	0.56	42.0	23.52			
8b	ØR8	0.50	42.0	21.00			
8c	ØR8	0.44	42.0	18.48			
9a	ØR12	1.41	2.0				2.82
9b	ØR12	1.39	2.0				2.78
9c	ØR12	1.35	2.0				2.70
9d	ØR12	1.32	2.0				2.64
9e	ØR12	1.29	2.0				2.58
9f	ØR12	1.26	2.0				2.52
Délka celkem dle Ø [m]				216.70	129.00	550.05	73.84
Jednotková hmotnost dle Ø [kg/m]				0.395	0.617	1.210	0.888
Hmotnost dle Ø [kg]				85.6	79.6	665.6	65.6
Hmotnost oceli celkem [kg]				896.4			

VÝKAZ SÍTÍ - KARI Ø8/8-150x150

Položka	Šířka [m]	Délka [m]	Počet [ks]	Celková plocha dle tvaru sítě Ø15/15-150/150
10	2.00	3.00	3	18.00
Plocha celkem				[m2] 18.00
Jednotková hmotnost				[kg/m2] 5.940
Hmotnost				[kg] 106.92
Hmotnost sítí celkem				[kg] 107.00

Celková hmotnost oceli	[kg] 1003.40
------------------------	--------------



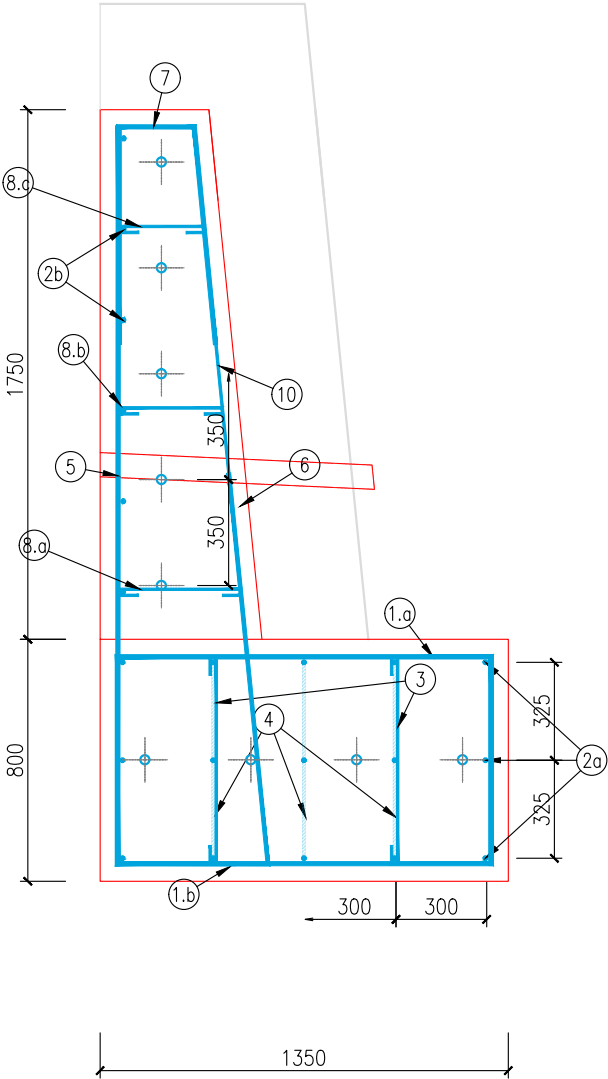
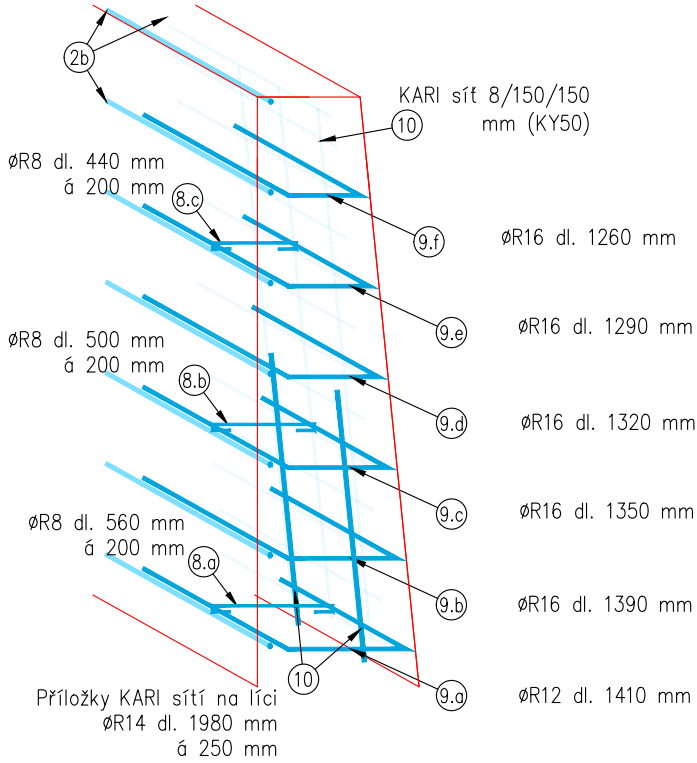
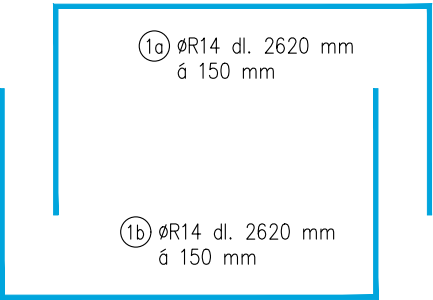
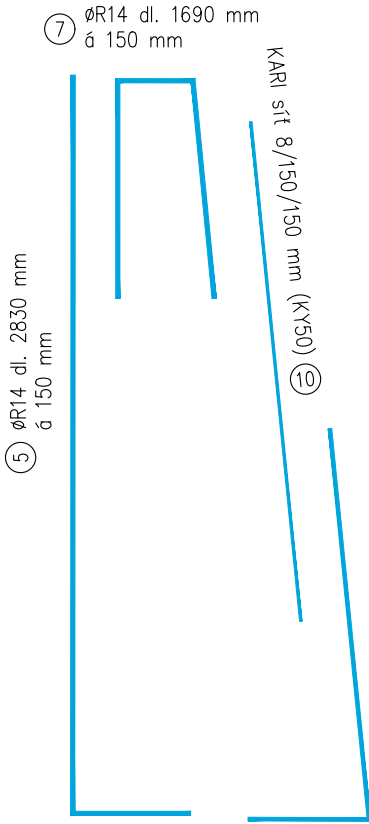
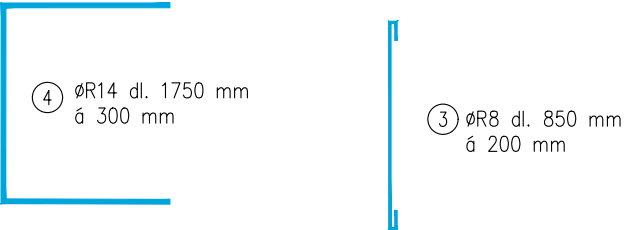
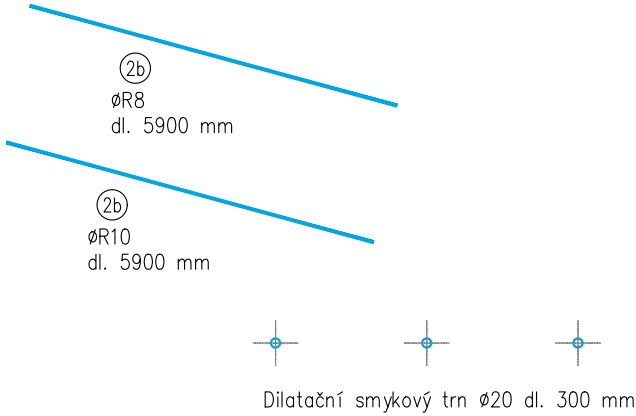
DB L.6, L.7, L.8, L.9
dl. 4X6000 mm

BETONY:
(specifikace dle ČSN EN 206-1)

ZÁKLAD ZDI C30/37 XC4, XF3, XA1
DŘÍK ZDI C30/37 XC4, XF3, XA1

OCEL:
B 500b (ČSN 42 0139)

NOMINÁLNÍ KRYTÍ VÝZTUŽE c_{nom} : 50 mm
KÓTY U OHÝBANÝCH ŽELEZ JSOU VZTAŽENY K LOMOVÝM BODŮM POLYGONU PROLOŽENÉHO OSOU PRUTU. POLOMÉRY ZAKŘIVENÍ U OHÝBANÝCH PRUTŮ, TŘMENŮ A SPON BUDOU PROVEDENY V SOULADU S PLATNÝMI NORMAMI. PŘESAHOVÁ DÉLKA KARI SÍTÍ PRO ROZDĚLOVACÍ VÝZTUŽ VE VODOROVNÉM SMĚRU 2 OKA SÍTĚ (2x150 mm + přesah 25 mm).



Položka	Profil	Délka [m]	Počet ks prutů	Celková délka dle profilu [m]			
				ØR8	ØR10	ØR14	ØR12
1.a	ØR14	2.62	164.0			429.68	
1.b	ØR14	2.62	164.0			429.68	
2a	ØR10	5.90	60.0		354.00		
2b	ØR8	5.90	24.0	141.60			
3	ØR8	0.85	328.0	278.80			
4	ØR14	1.75	24.0			42.00	
5	ØR14	2.83	164.0			464.12	
6	ØR12	1.70	100.0				170.00
7	ØR14	1.69	164.0			277.16	
8a	ØR8	0.56	124.0	69.44			
8b	ØR8	0.50	124.0	62.00			
8c	ØR8	0.44	124.0	54.56			
9a	ØR12	1.41	8.0				11.28
9b	ØR12	1.39	8.0				11.12
9c	ØR12	1.35	8.0				10.80
9d	ØR12	1.32	8.0				10.56
9e	ØR12	1.29	8.0				10.32
9f	ØR12	1.26	8.0				10.08
Délka celkem dle Ø				[m]	606.40	354.00	1642.64
Jednotková hmotnost dle Ø				[kg/m]	0.395	0.617	1.210
Hmotnost dle Ø				[kg]	239.5	218.4	1987.6
Hmotnost oceli celkem				[kg]	2653.4		

VÝKAZ SÍTÍ - KARI Ø8/8-150x150

Položka	Šířka [m]	Délka [m]	Počet [ks]	Celková plocha dle tvaru sítě Ø15/15-150/150
10	2.00	3.00	10	60.00
Plocha celkem			[m2]	60.00
Jednotková hmotnost			[kg/m2]	5.940
Hmotnost			[kg]	356.40
Hmotnost sítí celkem			[kg]	356.50

Celková hmotnost oceli	[kg]	3009.90
------------------------	------	---------

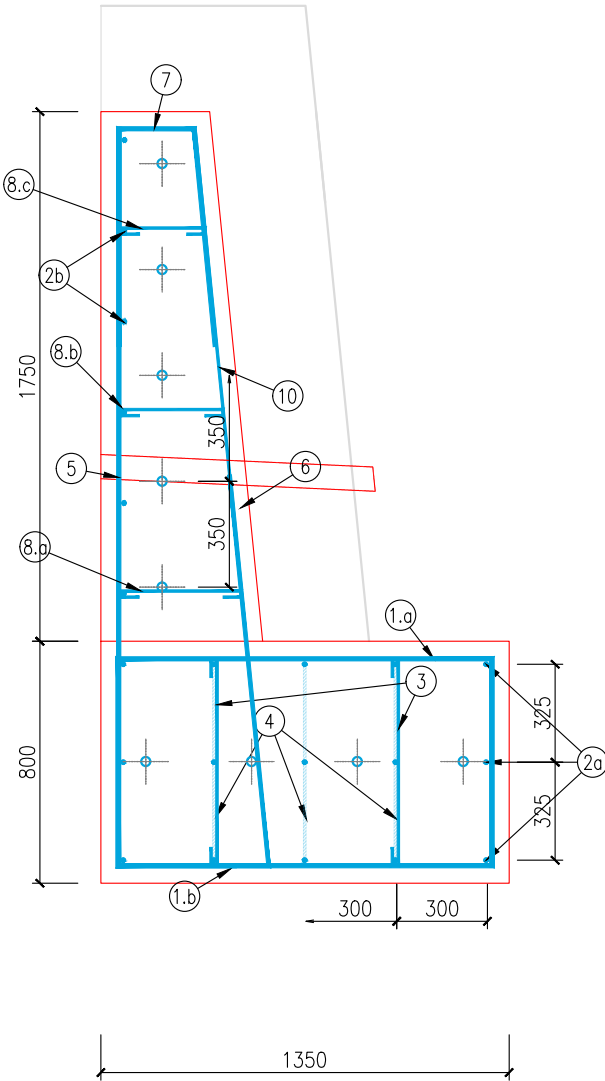
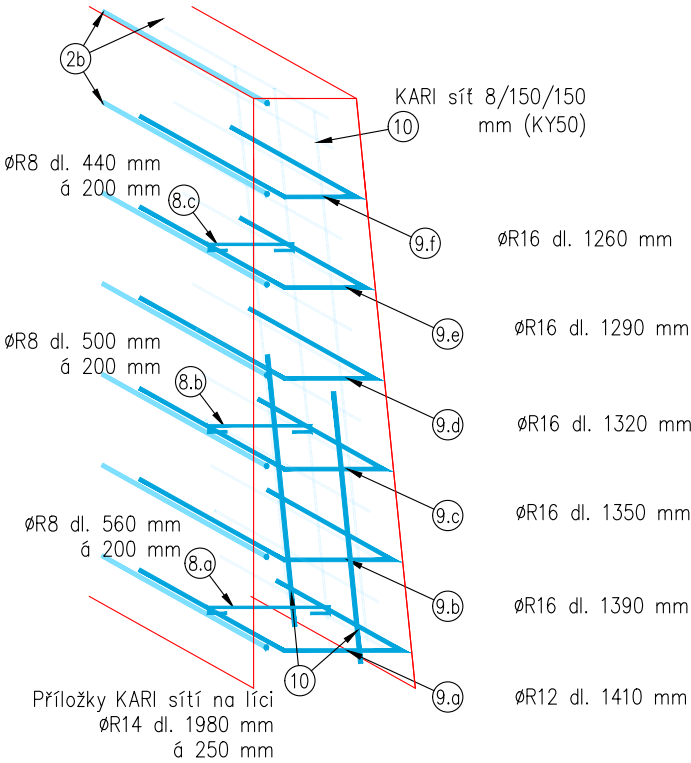
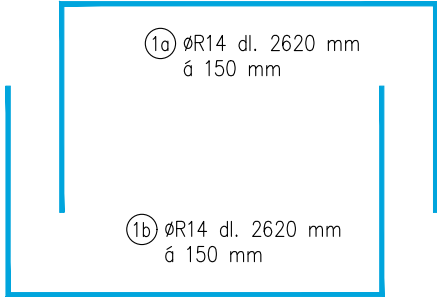
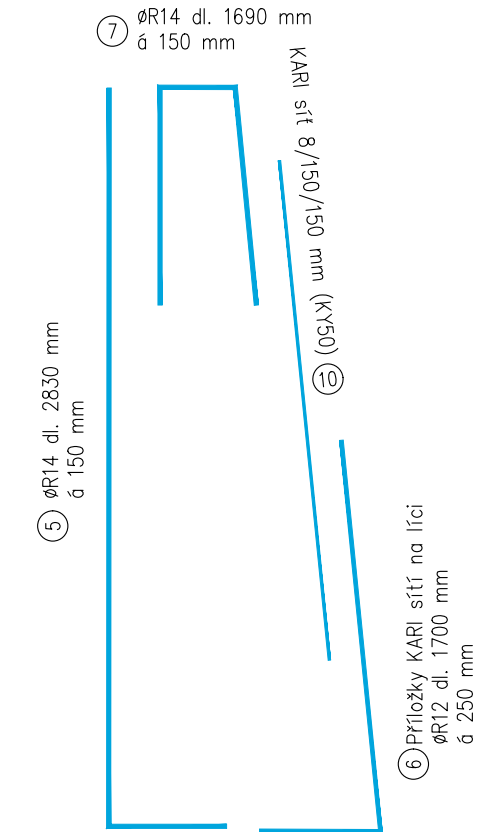
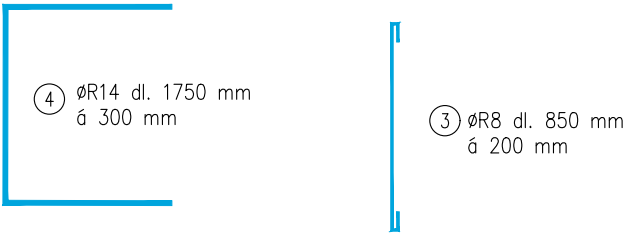
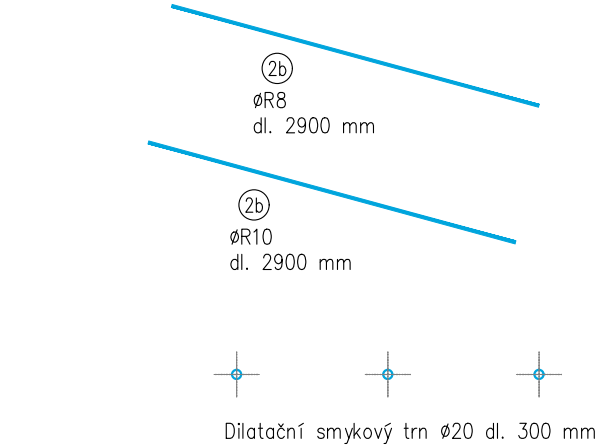
DB L.10
dl. 3000 mm

BETONY:
(specifikace dle ČSN EN 206-1)

ZÁKLAD ZDI C30/37 XC4, XF3, XA1
DŘÍK ZDI C30/37 XC4, XF3, XA1

OCEL:
B 500b (ČSN 42 0139)

NOMINÁLNÍ KRYTÍ VÝZTUŽE c_{nom} : 50 mm
KÓTY U OHÝBANÝCH ŽELEZ JSOU VZTAŽENY K LOMOVÝM BODŮM POLYGONU PROLOŽENÉHO OSOU PRUTU. POLOMÉRY ZAKŘIVENÍ U OHÝBANÝCH PRUTŮ, TŘMENŮ A SPON BUDOU PROVEDENY V SOULADU S PLATNÝMI NORMAMI. PŘESAHOVÁ DÉLKA KARI SÍTÍ PRO ROZDĚLOVACÍ VÝZTUŽ VE VODOROVNÉM SMĚRU 2 OKA SÍTĚ (2x150 mm + přesah 25 mm).



Položka	Profil	Délka [m]	Počet ks prutů	Celková délka dle profilu [m]			
				ØR8	ØR10	ØR14	ØR12
1.a	ØR14	2.62	21.0			55.02	
1.b	ØR14	2.62	21.0			55.02	
2a	ØR10	2.90	15.0		43.50		
2b	ØR8	2.90	6.0	17.40			
3	ØR8	0.85	42.0	35.70			
4	ØR14	1.75	6.0			10.50	
5	ØR14	2.83	21.0			59.43	
6	ØR12	1.70	13.0				22.10
7	ØR14	1.69	21.0			35.49	
8a	ØR8	0.56	21.0	11.76			
8b	ØR8	0.50	21.0	10.50			
8c	ØR8	0.44	21.0	9.24			
9a	ØR12	1.41	2.0				2.82
9b	ØR12	1.39	2.0				2.78
9c	ØR12	1.35	2.0				2.70
9d	ØR12	1.32	2.0				2.64
9e	ØR12	1.29	2.0				2.58
9f	ØR12	1.26	2.0				2.52
Délka celkem dle Ø [m]				84.60	43.50	215.46	38.14
Jednotková hmotnost dle Ø [kg/m]				0.395	0.617	1.210	0.888
Hmotnost dle Ø [kg]				33.4	26.8	260.7	33.9
Hmotnost oceli celkem [kg]				354.8			

VÝKAZ SÍTÍ - KARI Ø8/8-150x150

Položka	Šířka [m]	Délka [m]	Počet [ks]	Celková plocha dle typu sítě Ø15/15-150/150
10	2.00	3.00	3	18.00
Plocha celkem			[m2]	18.00
Jednotková hmotnost			[kg/m2]	5.940
Hmotnost			[kg]	106.92
Hmotnost sítě celkem			[kg]	107.00

Celková hmotnost oceli [kg] 461.80

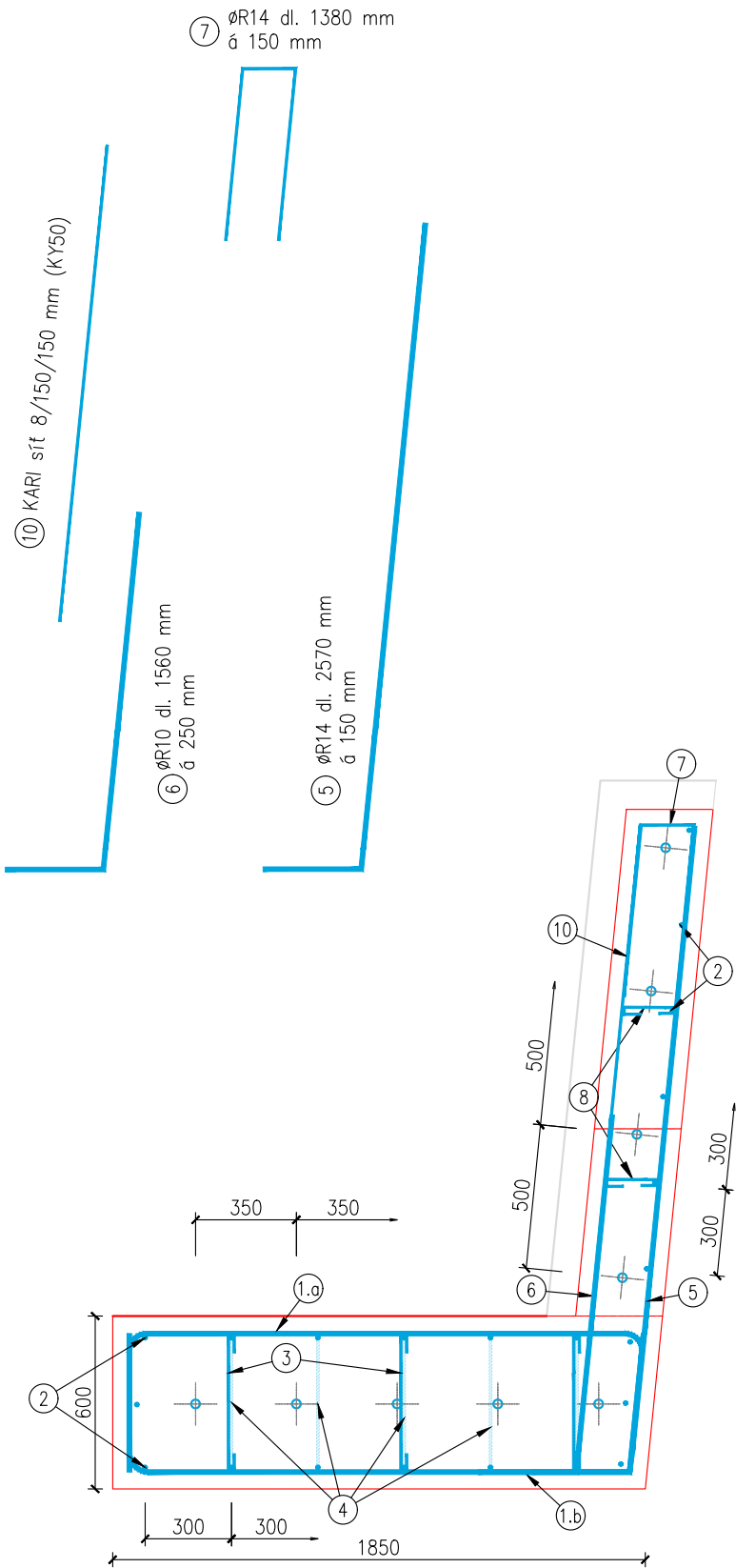
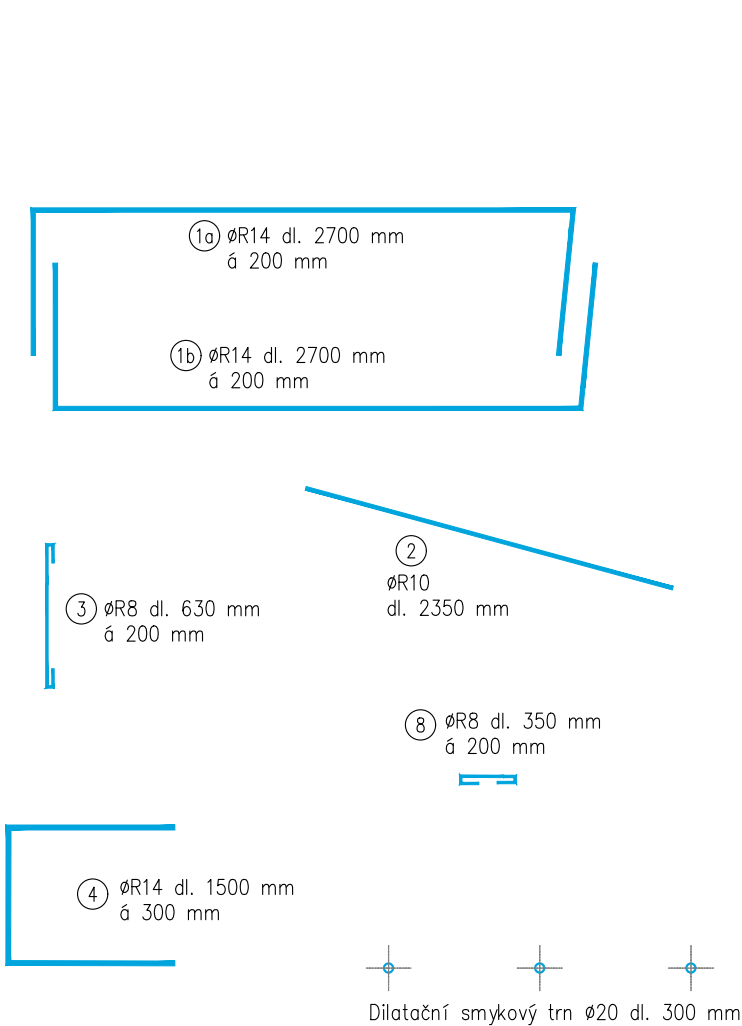
DB L.15, L.16
dl. 2450 mm

BETONY:
(specifikace dle ČSN EN 206-1)

ZÁKLAD ZDI C30/37 XC4, XF3, XA1
DŘÍK ZDI C30/37 XC4, XF3, XA1

OCEL:
B 500b (ČSN 42 0139)

NOMINÁLNÍ KRYTÍ VÝZTUŽE c_{nom}: 50 mm
KÓTY U OHÝBANÝCH ŽELEZ JSOU VZTAŽENY K LOMOVÝM BODŮM POLYGONU PROLOŽENÉHO OSOU PRUTU. POLOMĚRY ZAKŘIVENÍ U OHÝBANÝCH PRUTŮ, TRŽENŮ A SPON BUDOU PROVEDENY V SOULADU S PLATNÝMI NORMAMI. PŘESAHOVÁ DÉLKA KARI SÍTÍ PRO ROZDĚLOVACÍ VÝZTUŽ VE VODOROVNÉM SMĚRU 2 OKA SÍTĚ (2x150 mm + přesah 25 mm).



Položka	Profil	Délka [m]	Počet ks prutů	Celková délka dle profilu [m]			
				ØR8	ØR10	ØR14	ØR12
1.a	ØR14	2.70	34.0			91.80	
1.b	ØR14	2.70	34.0			91.80	
2	ØR10	2.35	15.0		35.25		
3	ØR8	0.63	102.0	64.26			
4	ØR14	1.50	20.0			30.00	
5	ØR14	2.57	34.0			87.38	
6	ØR12	1.56	22.0				34.32
7	ØR14	1.38	54.0			74.52	
8	ØR8	0.35	52.0	18.20			
Délka celkem dle Ø [m]				82.46	35.25	375.50	34.32
Jednotková hmotnost dle Ø [kg/m]				0.395	0.617	1.210	0.888
Hmotnost dle Ø [kg]				32.6	21.7	454.4	30.5
Hmotnost oceli celkem [kg]				539.2			

VÝKAZ SÍTÍ - KARI Ø8/8-150x150

Položka	Šířka [m]	Délka [m]	Počet [ks]	Celková plocha dle tvrné sítě Ø15/15-150/150
10	2.00	3.00	2	12.00
Plocha celkem			[m2]	12.00
Jednotková hmotnost			[kg/m2]	5.940
Hmotnost			[kg]	71.28
Hmotnost sítě celkem			[kg]	71.50

Celková hmotnost oceli	[kg]	610.70
------------------------	------	--------

VERANDA U Č.P. 227

BETONY:
(specifikace dle ČSN EN 206-1)

PODLAHA C30/37 XC2 XF1
STROP C30/37 XC2 XF1

OCEL:
B 500b (ČSN 42 0139)

NOMINÁLNÍ KRYTÍ VÝZTUŽE c_{nom}: 40 mm
KÓTY U OHÝBANÝCH ŽELEZ JSOU VZTAŽENY K LOMOVÝM BODŮM POLYGONU PROLOŽENÉHO OSOU PRUTU. POLOMÉRY ZAKŘIVENÍ U OHÝBANÝCH PRUTŮ, TŘMENŮ A SPON BUDOU PROVEDENY V SOULADU S PLATNÝMI NORMAMI. PŘESAHOVÁ DÉLKA KARI SÍTÍ PRO ROZDĚLOVACÍ VÝZTUŽ VE VODOROVNÉM SMĚRU 2 OKA SÍTĚ (2x150 mm + přesah 25 mm).

Položka	Profil	Délka [m]	Počet ks prutů	Celková délka dle profilu [m]	
				ØR10	ØR12
2	ØR10	0.88	40.0	35.20	
3	ØR10	0.58	40.0	23.20	
4a	ØR10	2.10	8.0	16.80	
4b	ØR10	2.90	4.0	11.60	
5	ØR12	0.78	48.0		37.44
6a	ØR12	1.60	16.0		25.60
6b	ØR12	2.93	8.0		23.44
Délka celkem dle Ø				[m]	86.80
Jednotková hmotnost dle Ø				[kg/m]	0.617
Hmotnost dle Ø				[kg]	53.6
Hmotnost oceli celkem				[kg]	130.4

VÝKAZ SÍTÍ - KARI Ø8/8-150x150

Položka	Šířka [m]	Délka [m]	Počet [ks]	Celková plocha dle tvaru Ø8/18-150/150
1	2.00	3.00	4	24.00
Plocha celkem			[m2]	24.00
Jednotková hmotnost			[kg/m2]	5.940
Hmotnost			[kg]	142.56
Hmotnost sítí celkem			[kg]	142.50

Celková hmotnost oceli	[kg]	272.90
------------------------	------	--------

